



# SOMMAIRE

## Edito

### Qu'est-ce que la Ville européenne des Sciences ?

Une Ville sous la nef du Grand Palais

Un voyage scientifique au cœur de l'Europe

### Pourquoi la Ville européenne des Sciences ?

70 espaces en mouvements

Partenaires

Renseignements Pratiques

## Edito

### La Ville européenne des sciences : un accès concret à la recherche et à la culture scientifique



Inciter les jeunes à emprunter la voie des sciences, sensibiliser le grand public à la culture scientifique et technique et donner une vision de la recherche européenne proche des préoccupations de chacun, tels sont les objectifs de la Ville européenne des sciences qui va s'installer sous la Nef du Grand Palais, à Paris, du 14 au 16 novembre 2008.

Avec cet événement inédit qui donne le coup d'envoi de la Fête de la science, j'ai souhaité **renforcer encore le lien entre science et société.**

Au gré des rues et des quartiers de cette Ville dédiée aux sciences, le visiteur approchera des univers peu familiers : station polaire, laboratoire biomédical, chantier de fouilles archéologiques, champ de fonio... Il découvrira une molécule géante d'ADN, une « balle plasma », un ballon dirigeable de dernière génération... Il pourra aussi franchir « la porte cosmique » pour accéder au grand collisionneur d'hadrons.

**L'objectif de la Ville européenne des sciences est que chacun découvre de manière concrète et accessible, les travaux des équipes européennes de recherche,** les innovations qui en découlent et leurs applications dans la vie quotidienne. Avec pour guides des chercheurs venus de tous les pays d'Europe.

Valérie Pécresse

**Ministre de l'Enseignement supérieur et de la Recherche**

Contact Presse :

Agence Cap&Cime

Annabelle Ledoux – tel. 01 55 35 07 72 – email. [aledoux@capetcime.fr](mailto:aledoux@capetcime.fr)

## **Qu'est-ce que la Ville européenne des Sciences ?**

Organisée à l'occasion de la Présidence française de l'Union européenne, par le Ministère de l'Enseignement supérieur et de la Recherche, la Ville européenne des Sciences ouvrira ses portes au Grand Palais du 14 au 16 novembre 2008.

Événement incontournable, coup d'envoi de la Fête de la Science, la manifestation attend près de 50 000 visiteurs.

### **Un voyage scientifique au cœur d'une ville européenne en ébullition**

Dès son entrée sous la nef du Grand Palais, le public s'immerge dans une ville grandeur nature. Il parcourt les rues et croise, ici un groupe de robots, là des antennes satellites, un peu plus loin un ballon dirigeable de dernière génération... Médiathèque, laboratoire de recherche biomédicale, jardin, expérience sensorielle, atelier mécanique tourné vers les énergies respectueuses de l'environnement et bien d'autres espaces fourmillent d'activités. Au fil de son chemin, le visiteur prend conscience que les enjeux de la science le concernent directement.

Tel est bien là l'objectif de la Ville européenne des Sciences : donner au public le plus large, une vision de la recherche européenne, proche des préoccupations de chacun et des problèmes de notre époque, dans le cadre d'un dialogue direct et vivant entre science et société.

Au gré des places et des rues de cette véritable cité en mouvement, 70 exposants présentent de manière concrète et accessible à tous, les travaux des équipes de recherche et les innovations qui en découlent. Des objets de science parfois monumentaux suscitent l'émerveillement des grands et des petits. Des espaces reproduisant les conditions de vie et de travail des chercheurs accueillent les visiteurs, proposent rencontres, ateliers ou animations permettant d'appréhender par l'expérience la démarche scientifique.

Le jeune public n'est pas en reste ! Il bénéficie d'un espace où programmes ludiques, spectacles et animations s'allient pour un apprentissage par le jeu et la bonne humeur ! Les idées reçues n'ont qu'à bien se tenir ! Tous les ingrédients sont réunis pour encourager les vocations scientifiques et techniques !

Cette manifestation est labellisée « Saison culturelle européenne ».

Contact Presse :  
Agence Cap&Cime  
Annabelle Ledoux – tel. 01 55 35 07 72 – email. [aledoux@capetcime.fr](mailto:aledoux@capetcime.fr)

## Pourquoi la Ville européenne des Sciences ?

Présidente de l'Union Européenne depuis juillet 2008, la France s'emploie à faire progresser la construction de l'Espace européen de la recherche avec pour thème central : « **la science au service de la société** ».

Depuis 1992, la Fête de la Science, créée pendant une semaine et sur l'ensemble du territoire français, des manifestations ouvertes à tous, permettant de tisser un lien entre science et société. Organismes de recherches, universités, entreprises, associations mettent en œuvre des expositions, des ateliers, des rencontres où les scientifiques expliquent et font partager connaissances, savoir-faire et informations sur les plus récentes découvertes et innovations.

A l'occasion de la Présidence Française de l'Union Européenne, le ministère de l'Enseignement supérieur et de la Recherche a décidé de donner une ampleur particulière à la Fête de la Science. La Ville européenne des Sciences permettra à de nombreux visiteurs de découvrir la manière dont l'Espace européen de la recherche est mis en œuvre. Les élèves de tous niveaux scolaires découvriront la culture scientifique et technique en étant guidés par des animateurs vers les chercheurs venus de différents pays d'Europe. Les choix scientifiques et technologiques seront présentés à travers leurs résultats et réalisations.

Située au centre de Paris, la nef du Grand Palais constitue le lieu idéal pour accueillir cette manifestation. Ses 12 000 m<sup>2</sup> se déploient au cœur d'un bâtiment festif construit à l'occasion de l'Exposition universelle de 1900. Sous sa verrière de 45 m de haut, des salons ont été accueillis tout au long du XX<sup>e</sup> siècle : salons artistiques, mais aussi salon de l'enfance, de l'automobile, de l'aviation, du livre ou des arts ménagers. Depuis sa réouverture, après rénovation en 2005, elle voit se succéder des manifestations d'ampleur et de prestige.

La communauté scientifique s'est fortement mobilisée autour de la réalisation de la Ville européenne des Sciences. Plus de 200 organisations (dont 80 implantées dans d'autres pays de l'Union européenne que la France) ont souhaité participer en répondant à l'appel à projets lancé par le ministère. Un comité scientifique présidé par le Professeur Patrice Debré a sélectionné les 70 propositions (dont 20 venues d'autres pays de l'Union européenne) qui seront présentées du 14 au 16 novembre 2008.

Contact Presse :

Agence Cap&Cime

Annabelle Ledoux – tel. 01 55 35 07 72 – email. [aledoux@capetcime.fr](mailto:aledoux@capetcime.fr)

## 70 espaces en mouvement

A peine le visiteur a-t-il mis le pied sur le parvis du Grand Palais qu'il se trouve emporté en plein cœur d'une ville fourmillant d'activité.

De pas en pas, de découverte en découverte, de surprise en surprise...voici le programme !

### Plan interactif cf. plan Annie site web (double page ?)

Thématiques : couleur Ideacom/ vérifier pour harmonie avec site web

Pastille espaces mutualisés

Pastille **Agronomie**

Pastille **Arts & Spectacles**

Pastille **Biologie, technologie, médecine et santé**

Pastille **Sciences Humaines et Sociales, Gouvernance, Urbanisme**

Pastille **Informatique, robotique, nanotechnologies, TIC**

Pastille **Physique, chimie, mathématiques, laser**

Pastille **Terre, univers, espace**

Pastille **Transport, Energie, ingénierie**

## Le Parvis

### La Mécanique des Emotions **Pastille**

#### Still Moving



Dès son arrivée sur le parvis du Grand Palais, le visiteur plonge dans la *Mécanique des émotions* grâce à sa confrontation avec *Still Moving*, sculpture capable de produire une musique infrasonore à son contact !

Créateur de cet espace, Maurice Benayoun propose ainsi d'explorer les modalités de représentation des affects de la planète.

### Le Parking des Sciences **Pastille**

Dévoilant sur le parvis du Grand Palais, 2 camions bien particuliers, le Parking des Sciences a un objectif : renforcer l'attractivité des sciences et faciliter leurs accès. Il ouvre ainsi ses portes à deux outils de diffusion des sciences auprès des lycéens et collégiens :



- le **Camion des Sciences des CCSTI** créé en 2005 en Rhône-Alpes et destinés à sillonner collèges et lycées.
- le **Camion Mysterix de Technopolis** (Belgique)

Contact Presse :

Agence Cap&Cime

Annabelle Ledoux – tel. 01 55 35 07 72 – email. [aledoux@capetcime.fr](mailto:aledoux@capetcime.fr)

## Place de l'Europe (cf. signalétique ?)

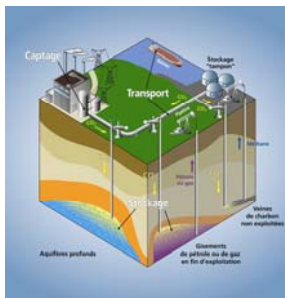
### Le Carrefour de la Fusion **pastille**

#### Travail sur une énergie propre pour le futur



L'EFDA (European Fusion Development Agreement) présente la fusion comme une ressource possible d'énergie, de manière variée et accessible, à travers des « îlots thématiques » comprenant textes, images, vidéos, maquettes interactives ou encore performances au cours desquelles des scientifiques venus de toute l'Europe présentent des expériences physiques spectaculaires.

### L'Observatoire du CO<sup>2</sup> apprivoisé **pastille**



Réduire les émissions de CO<sup>2</sup> pour lutter contre le changement climatique est un objectif incontournable, partagé à l'échelle planétaire. Via cet observatoire, Air Liquide, le BRGM, l'IFP et Total présentent la technologie du captage et stockage du CO<sup>2</sup> grâce à de nombreuses maquettes. Encore confidentielle il y a 10 ans, cette technologie est en train de devenir réalité !

### Le Carrefour de la Prévention **pastille**

#### La Science et les technologies au service de notre sécurité



Le Quartier Sécurité et Prévention dévoile de nombreux résultats de recherches du CEA en matière de sécurité des citoyens face aux menaces naturelles et terroristes.

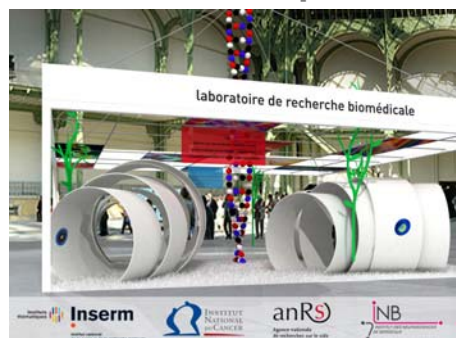
Des applications technologiques destinées à la détection, à l'analyse ou à la surveillance sont ainsi proposées. Au programme : une présentation inédite de la lutte contre les menaces NRBC (nucléaire, radiologique, biologique, chimique), la démonstration de technologies déjà primées comme le portique de détection Euritrack ou le système unique au monde de cartographie du Centre Sismologique euro-méditerranéen.

Contact Presse :  
Agence Cap&Cime

Annabelle Ledoux – tel. 01 55 35 07 72 – email. [aledoux@capetcime.fr](mailto:aledoux@capetcime.fr)

## Le Laboratoire de Recherche Biomédicale **pastille**

### De la recherche pour tous, une réponse pour chacun



Initiative conjointe de l'Inserm, l'INCa, l'INB, et l'anRS, le *Laboratoire de recherche biomédicale* propose une scénographie poétique et innovante.

Au cœur de la ville, ce *Laboratoire de recherche biomédicale* est facilement repérable grâce à une molécule géante d'ADN. Vidéos, manipulations, interactivité sont au programme d'un voyage à travers trois thèmes majeurs des sciences de la vie (cancers, sida et mémoire) et de leurs innovations

biomédicales qui favorisent une réponse adaptée à chacun, face à la maladie et à la prévention.

## La Maison des Nanotechnologies intégrées **pastille**

### Nanotechnologies et grands systèmes au quotidien



En voiture ! L'INERIS, EU-VRI, Digiteo, le Triangle de la physique et le pôle de compétitivité mondial System@tic, invitent le public à la découverte de l'univers des nanotechnologies à travers un parcours didactique et ludique alliant manipulations scientifiques et immersion dans les systèmes embarqués en automobile.

Voiture communicante, vidéos, quizz, bornes audiovisuelles et animations surprennent petits et grands !

## La Citadelle de l'Histoire **pastille**

### Histoire et identité : réseau et recherches pour une citoyenneté européenne



Elaboré par le réseau d'excellence FP6 CLIORHES, réunissant 180 chercheurs de 45 universités et de 31 pays, l'espace de la Citadelle de l'Histoire est mû par un objectif : montrer à chaque visiteur à quel point l'excellence et la progression de la recherche sont liées à la coopération multinationale et aux réseaux interdisciplinaires, via les "sciences" de la Ville.

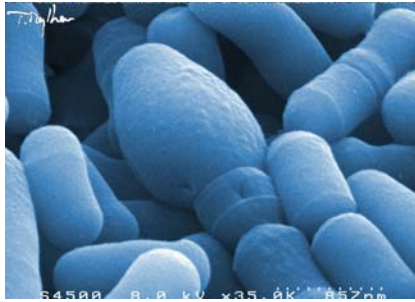
Contact Presse :

Agence Cap&Cime

Annabelle Ledoux – tel. 01 55 35 07 72 – email. [aledoux@capetcime.fr](mailto:aledoux@capetcime.fr)

## Promenade de l'Ouest

### L'Arche des Micro-Organismes **pastille**



**Crédits photos: Danone Research/ Thierry Meyleuc - INRA Massy**

Danone Research et l'INRA invitent le visiteur à un voyage exploratoire dans le monde des bactéries. Arpentant les rues de la Ville européenne des Sciences, il sera attiré par une structure s'élevant vers la grande voûte : l'Arche des Micro-organismes. Son dessein : révéler l'infiniment petit et les mystères des bactéries. Le public vient découvrir ainsi un univers régi par les interactions entre l'Homme, la flore intestinale humaine et les bactéries probiotiques.

Un parcours ludique et visuel qui pourrait bien changer la vision du grand public face au monde bactérien qui nous entoure !

### La Médiathèque **pastille**

#### Culture de l'écriture

La Médiathèque européenne des sciences fera pénétrer le visiteur dans le monde foisonnant des systèmes d'écriture. Lieu de diffusion des savoirs, elle donnera accès à de nombreux résultats scientifiques via des animations pédagogiques. Ateliers d'écriture, modules de démonstration informatique, station de visualisation immersive, expositions...animeront ainsi cet espace mêlant sciences et culture.

### La Fouille Archéologique **pastille**

#### Archéologie dans la cité

La ville se raconte dans l'espace de la Fouille archéologique ! Conçu par l'INRAP, ce centre d'archéologie dans la cité fait le point sur les enjeux contemporains de la recherche et l'archéologie urbaine en Europe. Documents audiovisuels, quiz multimédia, et ateliers révèlent les aspects identitaires et politiques de cette discipline en abordant les thèmes de l'urbanisation et de l'aménagement des territoires.

Contact Presse :  
Agence Cap&Cime  
Annabelle Ledoux – tel. 01 55 35 07 72 – email. [aledoux@capetcime.fr](mailto:aledoux@capetcime.fr)

## La Maison de l'Énergie **pastille**

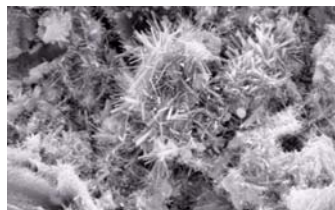
### La maison à énergie positive

Quelles sont les clés de la maison à énergie positive de demain et à quoi ressemblera-t-elle ? Faut-il isoler en priorité la toiture, les murs ou les fenêtres ? Comment intégrer les énergies renouvelables ? Quelles solutions technologiques pour réguler l'énergie et éviter de gaspiller l'eau tout en facilitant la vie quotidienne ? C'est cette maison non polluante, confortable et agréable à vivre, mariée aux technologies de pointe que l'ADEME invite à découvrir. Vous décortiquerez des isolants de dernière génération, des éco-matériaux, des cellules solaires en couches minces ou en silicium, un vitrage électrochrome, un lumiduc, un récupérateur d'eau de pluie, de l'électroménager très faiblement consommateur, des LEDs et OLEDs ...

Des expériences seront proposées autour de 3 thèmes : cuisiner tout doux, calculer et mesurer l'énergie et isoler sa maison.

## Le Jardin du Béton **pastille**

### Le béton, le matériau de tous les possibles



Pierre précieuse ?  
Non, une vue nanométrique du béton.

Le LCPC et Lafarge invitent à découvrir le monde fascinant du béton au cours d'une balade en quatre temps : une plongée au cœur du matériau le plus consommé au monde après l'eau, et de ses composants, suivi de l'exploration de plus de 30 ans de recherche de pointe et d'innovations, ouvrant la voie à des prouesses architecturales et des avancées techniques qui offrent des potentialités extraordinaires pour construire la ville de demain.

## Avenue de l'Innovation

## L'Académie du Cerveau **pastille**

### Secrets du cerveau et frontières de l'esprit



Comment notre cerveau fonctionne-t-il ? Comment devient-on conscient d'être soi-même un être humain ? Différentes démarches expérimentales développées par les neurosciences nous permettent d'explorer les chemins extraordinaires qu'empruntent les mécanismes neurocognitifs à la base de la conscience. Conçue par Lorenza Accusani et soutenue par l'Université de Turin et le Sissa Medialab, cette exposition scientifique

Contact Presse :  
Agence Cap&Cime  
Annabelle Ledoux – tel. 01 55 35 07 72 – email. [aledoux@capetcime.fr](mailto:aledoux@capetcime.fr)

répondra à la plupart de ces questions à travers une collaboration unique entre des neuroscientifiques et des artistes de renom international, qui, en combinant différentes approches, tenteront de trouver un langage commun.

## Le Comptoir du Froid **pastille**

### Une chaîne du froid efficace et écologique



Organisme public de recherche reconnu comme producteur de recherches et d'expertises sur le froid, le Cemagref présente les innovations technologiques liées à la chaîne du froid sous les angles de l'efficacité, de l'économie d'énergie, de la protection de l'environnement et de la sûreté alimentaire... telles qu'elles peuvent être appréhendées par les citoyens que nous sommes tous !

©Kerioak/fotolia

## La Cité du Robot **pastille**

### Ville du futur, rencontre du numérique et de la robotique



La robotique est un enjeu majeur du 21<sup>ème</sup> siècle. Les usages des robots domestiques et professionnels se multiplieront dans les années à venir. Ils assisteront les handicapés et les personnes âgées, surveilleront les enfants...

RobotCité préfigure la ville de demain qui communique avec des robots déambulant de manière autonome.

Réalisé par la FING (Fondation , Internet, Nouvelle Génération) et Planète Sciences, RobotCité est également une rencontre entre chercheurs, étudiants, industriels et grand public autour des robots de demain.

## Les Forages Océaniques **pastille**

### Objectif Terre !



Les forages océaniques, à quoi ça sert ? Pour le savoir , le CNRS propose au public de parcourir le sous-sol des océans, où les chercheurs puisent des clés indispensables pour mieux comprendre notre planète et prédire son évolution. Climat passé, séismes, éruptions volcaniques, ressources en pétrole... sont autant de thèmes que le visiteur abordera avec des chercheurs spécialistes de la question. Ils lui décriront la vie à bord du "Chikyu", le plus

grand navire foreur du monde, et lui feront découvrir les secrets que recèlent le corail, le basalte et les microfossiles.

Contact Presse :

Agence Cap&Cime

Annabelle Ledoux – tel. 01 55 35 07 72 – email. [aledoux@capetcime.fr](mailto:aledoux@capetcime.fr)

## Le Cyber Quartier **pastille**

### Images et réseaux

Découvrir la télévision en 3D, tester les réseaux pairs à pairs et le Second Life de demain, naviguer dans les rues de Paris en trois dimensions, le Cyber Quartier, conçu par Images et Réseaux lève le voile sur les technologies du futur !

## Place du Soleil

### Le Relais du Dirigeable **pastille**



Occupant toute la Place du Soleil, le dirigeable du réseau Dirisoft ne mesure pas moins de... 160 m<sup>3</sup> ! Transport durable et écologique, ce vaisseau de nouvelle génération utilise des énergies non fossiles et peut être employé pour le transport de charges lourdes, la surveillance d'installations ou de sites...

## Place de l'Océan

### Le Quai des Océanautes **pastille**

#### Climat-biodiversité-énergie : la recherche marine au service de la société



mer...

Représentant 71% de la planète, l'espace marin est encore un mystère que l'Ifremer propose ici de dévoiler. A bord du navire océanographique *Pourquoi pas ?* le visiteur découvre les océans et les trésors exceptionnels qu'ils recouvrent, mais aussi comment la recherche marine apporte des réponses aux questions sur le climat, la biodiversité, l'environnement littoral, les produits de la

Contact Presse :  
Agence Cap&Cime

Annabelle Ledoux – tel. 01 55 35 07 72 – email. [aledoux@capetcime.fr](mailto:aledoux@capetcime.fr)

## La Station Polaire **pastille** **pastille**



Dans une mise en scène utilisant photos et cartes du Pôle Nord ou du Pôle Sud, maquettes, objets, animations et films, l'Institut polaire français Paul Emile Victor offre au public la découverte de l'environnement de 2 bases polaires européennes, la station franco-italienne Concordia en Antarctique et la base franco-allemande AWIPEV au Svalbard (Arctique), et les

recherches qui y sont réalisées.

Sur cette même station, "L'Arctique, sentinelle du climat" conçu par le projet européen intégré DAMOCLES soulignera le rôle majeur de l'Arctique dans le système climatique planétaire et la prévision des changements climatiques. Le projet DAMOCLES est coordonné par l'Université Pierre et Marie Curie (UPMC) dans le cadre de l'Année Polaire Internationale et du 6<sup>e</sup> programme de recherche et de développement de l'Union Européenne.

## Le Marché de la Mer **pastille**

### Un marché entre science et culture



S'inspirant librement d'un marché des produits de la mer, l'espace aborde le thème d'un environnement marin entre science et culture. Par une proposition originale, ce marché met également en valeur le réseau de la culture scientifique de La Rochelle, coordonnée par l'université, œuvrant sur la mer et son écosystème.

## Rue de la Compétitivité

### La Bioraffinerie **Pastille**

#### Ecotechnologie : végétaux, halte au gâchis !



Aujourd'hui on utilise seulement une petite partie des plantes cultivées : le reste est jeté, parfois brûlé en plein air. Ce n'est pas bon pour l'atmosphère et nous n'en récupérons pas l'énergie dégagée. Halte au gâchis !

L'UTC, le pôle de compétitivité « Industrie et Agro-Ressources » et ses partenaires proposent un espace entièrement dédié à l'écotechnologie et à la valorisation de la plante entière.

Contact Presse :  
Agence Cap&Cime

Annabelle Ledoux – tel. 01 55 35 07 72 – email. [aledoux@capetcime.fr](mailto:aledoux@capetcime.fr)

## **Le Pavillon de l'Espace** **pastille**

### **Vers un grand service public européen de l'information environnementale**



Proposé par le CNES et ses partenaires, parmi lesquels Ifremer/Mercator Océan/ESA/Commission Européenne, le Pavillon de l'Espace sera l'occasion de découvrir Kopernikus et les bénéfices qu'apportent les techniques spatiales à chacun d'entre nous.

Kopernikus est un grand programme européen au service de l'environnement. Son objectif est de fournir des informations sur ce domaine et celui de la sécurité.

Dans ce Pavillon de l'Espace, le public découvre des maquettes de satellites, des animations, des débats et des présentations interactives dévoilant des applications concrètes. Les plus jeunes pourront eux-mêmes créer leur satellite !

## **Rue de l'Industrie**

### **L'Appartement du Laser** **Pastille**

Extreme Light Infrastructure ouvre les portes de l'appartement d'un citoyen européen dans sa vie de tous les jours. L'espace montre l'influence des lasers et toutes ses applications au quotidien, conjuguées au passé et au futur.

### **Le Musée des Œuvres Redécouvertes** **Pastille**



Quelles informations nous donnent différentes analyses optiques sur les procédés de réalisation d'un tableau et sur son aspect originel ? Le « Musée des œuvres redécouvertes » invite les visiteurs de la ville européenne des sciences à se poser cette question et à découvrir, via des expériences in situ, trois techniques d'analyse d'œuvres d'art résultant du projet européen Fingart.

## Avenue de la Connaissance

### L'Atelier du Climat pastille

#### Quand le climat fait des vagues, la recherche face au changement climatique



Préoccupation majeure des citoyens, le changement climatique est au cœur de nombre de programmes scientifiques européens. L'atelier du climat, conçu par l'Institut de recherche pour le développement, a pour objectif d'informer, de manière concrète et ludique, sur les avancées les plus récentes de ces recherches et, plus particulièrement, sur le rôle majeur des océans dans la dynamique du climat planétaire. Une exposition « *Océan et Climat* » ainsi que des jeux et ateliers destinés aux 10-14 ans animeront cet espace.

### La Station du Climat pastille

#### La Ville, caisse de résonance des variations climatiques.

Météo France met à mal les idées reçues dans la Station du Climat !

On imagine la ville comme moins concernée par l'évolution du climat, à l'image d'une "bulle sous contrôle" où les variations du climat se ressentent moins que dans le monde rural. Bien au contraire, la ville est un milieu hyper sensible ! Avec les chercheurs, le public décrypte, sur cet espace, les phénomènes climatiques urbains et leurs impacts futurs.

### Le Carrefour de la Lumière Pastille



Conçu et animé par le synchrotron SOLEIL et ses partenaires, le Carrefour européen de la Lumière offre au public un voyage dans le temps et dans l'espace. Expérimentations, jeux interactifs, maquettes et films expliqueront à chaque visiteur comment la lumière est aujourd'hui notre meilleur atout pour comprendre le monde qui nous entoure.

Contact Presse :

Agence Cap&Cime

Annabelle Ledoux – tel. 01 55 35 07 72 – email. [aledoux@capetcime.fr](mailto:aledoux@capetcime.fr)

## L'Usine Composite pastille

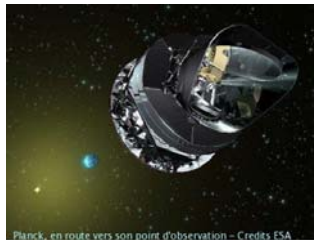


Simulation virtuelle, promenade à l'intérieur d'une structure d'avion..., l'Usine Composite Alcas initie le grand public au matériau composite via des ateliers pédagogiques au bonheur des enfants et des adolescents !

D'où vient le matériau ? Comment est-il fabriqué ? Pourquoi l'utilise-t-on dans l'aéronautique ? L'Usine composite permet également aux chercheurs de présenter des travaux de recherche et développement réalisés sur ce thème dans le cadre européen.

## Place de la Lune

### La Maternité de l'Univers pastille



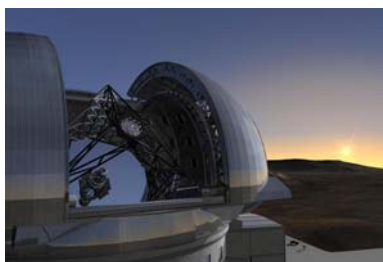
Doux nom que celui de cet espace-bulle où le visiteur peut découvrir les premières images de l'Univers. Dédié à l'observation de sa toute première lumière, appelée fond diffus cosmologique, le satellite Planck est capable de décoder le "premier cri" de notre Univers et donne ainsi accès à sa composition, sa géométrie... Planck sera lancé début 2009.

### La Porte Cosmique pastille

Après avoir franchi la Porte Cosmique, le visiteur est entraîné par un grand collisionneur de hadrons (LHC), fruit d'une collaboration scientifique internationale. Grâce à lui, il remonte le temps et découvre l'Univers quelques fractions de seconde après le Big Bang... il y a 14 milliards d'années ! Puis, il est happé par le monde de l'Univers violent et invisible à travers de nombreuses expériences destinées à mieux comprendre les faibles signaux émis par le Big Bang.

### La Coupole Astronomique pastille

#### L'Europe, la fenêtre sur l'Univers



Les télescopes géants et la technologie ultra sophistiquée qu'ils mettent en oeuvre ne manqueront pas d'attirer tous les curieux sous la coupole astronomique, qu'ils soient grands ou petits ! En offrant au public animations, rencontres, films et dialogue direct avec l'Observatoire de Paranal au Chili, où se trouvent les télescopes les plus perfectionnés au monde, l'ESO et ses partenaires assurent un grand voyage au plus

près des étoiles !

Contact Presse :

Agence Cap&Cime

Annabelle Ledoux – tel. 01 55 35 07 72 – email. [aledoux@capetcime.fr](mailto:aledoux@capetcime.fr)

## Rue de la Recherche

### Le Triangle du Vivant **pastille**

#### De l'information à la fonction



Le Triangle du Vivant donne au visiteur l'opportunité d'explorer molécules, tissus, organes et système ! Il découvre ainsi le flux d'information vers la fonction grâce à des outils interactifs. Le public a par ailleurs la possibilité de disposer de visites guidées à travers les principales bases de données biomédicales et de jeter un œil dans la relation structure-fonction au sein de systèmes biologiques variés.

## Rue de l'Univers

### L'Ecole de la Physique **Pastille**



Le système Exploar offre des opportunités uniques d'apprentissage. Illustrations de phénomènes physiques, photos ou vidéos expliquent les lois et phénomènes physiques au visiteur.

Des ateliers, une exposition interactive, des expériences et des jeux sont au programme !

### Le Centre des Mathématiques **Pastille**

#### Maison de la Culture Mathématique



Animations, constructions géantes, créations mathématiques et jeux pour tous... Le Comité International des Jeux Mathématiques et ses partenaires mettent tout en œuvre pour rendre accessible à tous les interactions "mathématiques et société". Informations, rencontres et échanges avec des spécialistes rythment la visite de cet espace.

Contact Presse :

Agence Cap&Cime

Annabelle Ledoux – tel. 01 55 35 07 72 – email. [aledoux@capetcime.fr](mailto:aledoux@capetcime.fr)

## Rue de la Technologie

### Le Radar Meteor **Pastille**

#### FRAMEA - Interreg IIIA Alcotra 2000-2006



Monumental, le Radar Meteor est le fruit d'un projet franco-italien : le projet FRAMEA. Ce radar, en bande X, consiste en un système conjoint de détections visant à mieux anticiper les risques liés à des événements météo extrêmes, de plus en plus fréquents avec le réchauffement climatique. De mini-ateliers s'adresseront sur place aux passionnés de météorologie ou aux professionnels du secteur.

### La Tente de l'Urbanisme **pastille**

#### IP City : Interactivité et présence dans les villes



Présenté dans un laboratoire mobile sous forme de tente, IPCity est un projet financé par l'Union Européenne impliquant 10 laboratoires répartis dans 6 pays. Son objectif : explorer les technologies de réalité mixte et étudier leurs applications dans les environnements urbains, afin de permettre de découvrir le passé ou l'avenir des villes et d'en

débattre !

### Le Laboratoire Souterrain **pastille**

#### Voyage au cœur de la roche



Plonger au cœur de la roche grâce à un ascenseur virtuel et découvrir un laboratoire souterrain situé à 500 mètres de profondeur... Telle est l'invitation que fait l'Andra au visiteur ! Une expérience unique permettant d'aller à la rencontre des chercheurs et de s'immerger dans l'histoire d'une couche géologique vieille de... 160 millions d'années.

Contact Presse :  
Agence Cap&Cime

Annabelle Ledoux – tel. 01 55 35 07 72 – email. [aledoux@capetcime.fr](mailto:aledoux@capetcime.fr)

## Boulevard Périphérique Nord

### La Cité de la découverte **pastille**



Lorsque le Palais de la découverte et la Cité des Sciences et de l'Industrie s'allient pour une présentation de la science de manière ludique et éducative, ils donnent naissance à... la Cité de la Découverte !

Espace dédié aux grands et aux petits avides de découvertes, l'espace offre une diversité d'approches et aide chacun à comprendre les tsunamis, la faune, la flore arctique, les particules...

Les visiteurs pourront également assister à de nombreux spectacles interactifs et animations, parmi lesquels : « Au-delà de la Terre », « des OGM dans nos assiettes ? », « La Quantique c'est fantastique ! », « Piège à Particules », ou encore « Des physiciens à la plage » !

### L'Aéroport **pastille**

Dans l'aéroport de la Ville européenne des Sciences, trois des plus grands acteurs industriels du transport aérien présentent des projets aux visées communes.



- « Vers un petit avion civil supersonique respectant l'environnement » (Dassault Aviation)
- « Vers une entreprise éco-efficiente » (Airbus)
- « Construisons ensemble un ciel qui a de l'avenir » (Safran en partenariat avec Onera)

### Le Pavillon des Energies **pastille**

#### En quoi le nucléaire fait-il partie de la palette des énergies durables ?

Telle est la question à laquelle compte répondre le projet RAPHAEL en laissant percevoir au visiteur de la Ville européenne, le potentiel multi-usage d'un réacteur nucléaire du futur (4ème génération) !

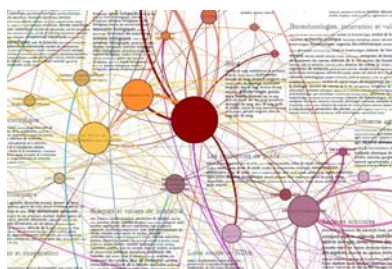
## Le Palais des Robots **pastille**

### Robot mon ami !



L'Isir de l'UPMC, Robosoft, l'UEI-Ensta, le Valoria de l'UBS, BVS et Guliver présentent un projet visant à montrer la place que pourraient prendre les robots au sein de notre vie quotidienne dans un futur proche. Conçu tel un appartement, le Palais des Robots décrypte quelques problèmes scientifiques posés par le développement de ces robots compagnons au travers de démonstrations pédagogiques et documents vidéo.

## La Place des Controverses



Les débats de société chargés d'aspects scientifiques et techniques sont de plus en plus nombreux, mais le public peut difficilement y prendre part : les enjeux sont souvent opaques au sens commun et les expertises, contradictoires.

Sur la place des Controverses, Sciences Po et ses partenaires Macospol et WebAtlas, invitent alors à découvrir sur une carte géante quelques unes des polémiques scientifiques actuelles, que le visiteur pourra explorer à l'aide d'outils de visualisation numériques, et de sites web interactifs.

OGM, construction d'autoroutes, machines à voter électroniques, implants pour les sourds, causes de la disparition des mammoths, classements des universités... Place aux controverses !

## La zone sismique **pastille**

### Sismos à l'École



Les séismes inquiètent et fascinent par leur caractère brutal, parfois terriblement destructeurs et encore largement imprévisibles. Le programme de culture scientifique, le « Sismos à l'École », premier réseau sismologique éducatif en Europe, propose au visiteur un voyage à travers l'Europe sismique ! Revenir sur les grands séismes historiques, découvrir la Terre mise sur écoute sismique, simuler les secousses telluriques de manière ludique, renforcer des bâtiments anciens ou encore échanger avec des sismologues... tel est le programme !

Contact Presse :  
Agence Cap&Cime

Annabelle Ledoux – tel. 01 55 35 07 72 – email. [aledoux@capetcime.fr](mailto:aledoux@capetcime.fr)

## Le Cyclotron **pastille**

### L'atelier des machines extraordinaires



Présentation de maquette en coupe, jeux, vidéos... Terre des Sciences invite le public à comprendre le fonctionnement et les applications d'un cyclotron à haute énergie et à haute intensité. Un espace qui n'est pas sans évoquer l'univers de Jules Verne !

## La Plateforme de Sécurité Routière **pastille**



La plateforme de sécurité routière réunit plusieurs projets européens dans le cadre de la mise en scène d'un véritable laboratoire d'analyse. Simulateur, mannequin ou encore vidéo dévoilent l'ensemble des éléments à prendre en compte dans la recherche d'une meilleure sécurité sur les routes. Analyse des infrastructures, des personnes à protéger, du véhicule, des comportements des conducteurs... Les scientifiques expliquent la route au grand public !

## Le Cybercafé **pastille**

### Les nouvelles technologies de calcul



Le Cybercafé donne accès aux nouvelles technologies de calcul pour la recherche scientifique et le citoyen. Connecté à un site web via son ordinateur personnel ou professionnel, le visiteur peut se renseigner sur tous les domaines de la connaissance et constate que sa sécurité et sa vie sont prises en considération...

## Boulevard Périphérique Sud

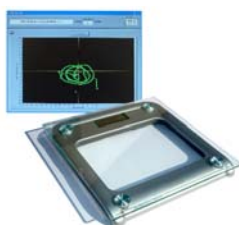
### La Cité du Numérique **pastille**



Et si nos téléphones portables, nos ordinateurs ou Internet renfermaient un secret ? Et si derrière le visible et le connu, se cachait une science invisible ? Derrière les murs de la Cité du numérique, chacun tente de percer ce secret en empruntant un chemin interactif et ouvert, naviguant entre innovations spectaculaires et initiations à la science informatique.

### La Résidence des Technologies **pastille**

#### Ces objets communicants qui nous rassurent



L'Université de Technologie de Troyes et ses partenaires invitent le visiteur à tester une panoplie d'outils intelligents et communicants intégrés dans les objets de notre vie quotidienne : pèse-personne, vêtement, téléphone... Ces objets mesurent différents indicateurs du niveau d'autonomie d'une personne seule à domicile, et les transmettent pour analyse ou assistance éventuelle. Ils représentent des innovations technologiques majeures qui accompagnent un vrai projet de vie en autonomie au domicile, en particulier pour les seniors.

### Le Campement Polaire **pastille**

#### Atmosphère... Le climat révélé par les glaces

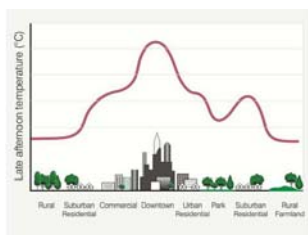


De la haute atmosphère au plus profond des carottes glaciaires, des climats du passé aux climats de demain... le campement polaire retrace des découvertes majeures dans l'étude de l'atmosphère et du climat, fruit des recherches menées des années 1950 à aujourd'hui dans les régions polaires. Conçu comme un campement d'hivernage, cet espace valorise le travail de terrain.

Contact Presse :  
Agence Cap&Cime

Annabelle Ledoux – tel. 01 55 35 07 72 – email. [aledoux@capetcime.fr](mailto:aledoux@capetcime.fr)

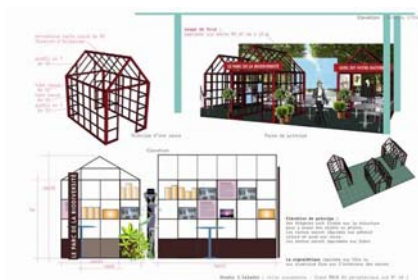
## La Maison de l'Architecture **pastille**



Le Centre Interuniversitaire de Florence ABITA, révèle les secrets, techniques et avantages de l'architecture bioclimatique grâce à la présentation de 4 programmes très différents :

- REVIVAL démontre les possibilités d'améliorations de performance énergétique dans le cadre d'une réhabilitation d'un bâtiment d'après-guerre
- MUSEUM applique les dimensions de basse consommation et de rétrocession d'énergie sans altération de l'historique d'un site-musée.
- HOSPITALS prouve que des réductions importantes peuvent être obtenues en consommation d'énergie par les hôpitaux
- EULEB fournit des informations sur les bâtiments publics existants de grande qualité

## Le Parc de la Biodiversité **Pastille**



Ordonner la nature, mais pourquoi faire ? Le Muséum national d'Histoire Naturelle invite le public à découvrir le travail des chercheurs dans les différentes étapes qui visent à collecter, inventorier et nommer la biodiversité pour aider à mieux connaître la nature et à mieux la préserver.

L'EEA, organisme danois, montre par ailleurs comment évaluer au niveau européen l'état de conservation de la biodiversité et les mesures de protection mises en place. Animations interactives, chasse au trésor faisant appel à nos 5 sens, dialogues d'experts seront autant d'outils à venir expérimenter !

Contact Presse :  
Agence Cap&Cime  
Annabelle Ledoux – tel. 01 55 35 07 72 – email. [aledoux@capetcime.fr](mailto:aledoux@capetcime.fr)

## Le Jardin Botanique **Pastille**



Les plantes constituent un support pédagogique très intéressant ! Elles sont accessibles à tous et peuvent ainsi être facilement étudiées. Les jardins botaniques offrent en effet une quantité considérable de ressources pour l'enseignement de la science ! C'est pourquoi le projet PLASCIGARDENS, financé par l'Union Européenne, a vu le jour en 2005 et qu'il profite de la Ville européenne des Sciences pour proposer des activités innovantes et

attrayantes !

Mais visiter ce Jardin Botanique ne sera pas une promenade bucolique. Définitivement engagé, le projet Climate Change Vulcan ouvre les yeux du public sur les dangers écologiques que représente le changement climatique pour la société. Maquette de la Terre, affiches et questionnaires, les chercheurs viennent à la rencontre du visiteur et le font entrer dans la sphère de leurs préoccupations.

## Le Champ des Céréales Tropicales **Pastille**

### L'Europe et la sécurité alimentaire mondiale



Parmi les habitants les plus pauvres de notre planète, 75 % vivent en milieu rural et la survie de la plupart d'entre eux dépend de l'agriculture. Si l'agriculture n'est pas la seule clé de la réduction de la pauvreté, elle en constitue un des outils majeurs. Le Cirad a ainsi l'objectif de montrer au visiteur l'implication de l'Europe en faveur de la sécurité alimentaire mondiale et le rôle de la recherche agronomique via le Champ des

Céréales Tropicales.

## Les Arcades du Web **pastille**

### Initiatives-21.com et "la seconde ville"



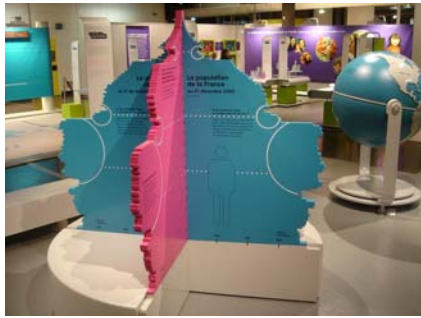
Un espace de coopération pour le citoyen « e-responsable » ! *Initiatives-21.com* présente un projet Web 2.0 au service de l'e-participation » citoyenne en faveur du développement durable. Son objectif : mettre en place une collaboration impliquant les internautes dans la construction d'un catalogue d'initiatives de développement durable, et leur évaluation par attribution de « point éco-citoyens ».

Contact Presse :  
Agence Cap&Cime

Annabelle Ledoux – tel. 01 55 35 07 72 – email. [aledoux@capetcime.fr](mailto:aledoux@capetcime.fr)

## La Pyramide des âges **pastille**

### La Population de l'Europe aujourd'hui et demain



L'Union européenne compte près d'un demi-milliard d'habitants. Combien en comptera-t-elle demain ? Combien d'Européens sont nés la même année que vous ? Quelle est la proportion des Européens plus âgée que vous ? Combien ont le même nombre de frères et sœur ? Maquettes, animations et jeux... l'institut national d'études démographiques rend les statistiques de population accessibles à tous sur l'espace de la pyramide des âges.

### Les spectacles ambulants :

#### L'île logique **Pastille**



L'île logique s'appuie sur l'absurde pour aiguïser le sens critique... Théâtre et chansons accompagneront la machine folle. Logique, mathématiques, physique théorique... déambuleront dans les rues de la Ville européenne des Sciences !

#### Scène de méninges **Pastille**



Le Centre de culture scientifique, technique et industrielle Saint-Etienne & Loire, La Rotonde de l'École des mines, propose également, au cœur de la ville, un ensemble de trois spectacles vivants abordant les sciences de manière humoristique, interrogative et éducative !

## Les "espaces publics"

### Espace Jeunes **pastille**

Imaginé et conçu par la Cité des sciences et de l'industrie, l'Espace Jeunes propose 400 m<sup>2</sup> entièrement dédiés à la médiation, l'animation et le théâtre de science.

Les enfants de 5 à 15 ans, en groupe scolaire ou en famille, pourront expérimenter la chimie, les illusions d'optique, l'astronomie ou des manipulations de biologie au cours d'ateliers encadrés par les associations Graine de Chimistes, l'Ecole de l'ADN, l'Explor@dome, l'UFR de biologie de l'Université Pierre et Marie Curie ou encore Sciences animation...

Pour se détendre et rire un peu, comédiens et présentateurs de shows scientifiques interviendront dans l'espace de spectacle, alternant théâtre burlesque et démonstrations de science. Un rallye conduit par les Petits Débrouillards Ile de France complètera les activités dans un parcours découverte au cœur de la Ville.

Scolaires : vendredi

Enfants et adolescents en famille : samedi et dimanche

### Le Café des Sciences **pastille**

Coordonné par la Mission de l'Information et de la Culture Scientifiques et Techniques, le Café des Sciences est un espace de dialogue entre le public et les scientifiques. Ces rencontres conviviales sont destinées à décrypter, autour d'exemples concrets, comment les résultats de la recherche peuvent intégrer notre quotidien et comment les interrogations citoyennes peuvent influencer sur les orientations prises par les décideurs.

**Au programme (entre autres) :**

**Vendredi 14 novembre – « Rencontre avec les Robots »**

**Samedi 15 novembre- « L'origine de la vie »**

**Dimanche 16 novembre – « Les écrivains et l'ordinateur »**

Contact Presse :

Agence Cap&Cime

Annabelle Ledoux – tel. 01 55 35 07 72 – email. [aledoux@capetcime.fr](mailto:aledoux@capetcime.fr)

## **Espace Cinéma** pastille

Géré par l'Association Science & Télévision, l'Espace Cinéma offre, dans un auditorium tout nouvellement construit par le Grand Palais, une programmation de films scientifiques pour tous les publics.

### **Vendredi matin – thématique « jeunes publics et scolaires » avec notamment**

#### **Les Chercheurs font leur Cinéma**

Les doctorants d'Ile-de-France ont accepté une mission risquée : réaliser un film de 5 minutes pour exposer de manière claire et pédagogique leur thématique de recherche, les implications de leurs découvertes et leur méthode de travail. Ils ont troqué leur casquette de jeune chercheur pour celle de scénariste, de réalisateur ou encore d'acteur. 12 films grand public à découvrir !

**ou encore**

#### **L'École de la Réussite**

Reliant la recherche aux pratiques d'enseignement réelles, CREA (Université de Barcelone) propose un documentaire de 20 mn présentant la façon dont une école peut être transformée d'un établissement ghetto en une école à succès grâce à la participation de la communauté et au savoir de la communauté scientifique internationale !

### **Vendredi après-midi – thématiques « Portraits de chercheurs »**

### **Samedi - matin et après-midi : thématique « sciences humaines et société »**

### **Dimanche : thématique « environnement et société »**

Scolaires : vendredi toute la journée

Grand Public : du vendredi après-midi au dimanche soir

## **La Librairie** pastille

50 m<sup>2</sup> seront consacrés à la présentation de nombreux ouvrages en relation directe avec les projets développés dans l'espace de la ville au cours des 3 jours d'exposition.

Contact Presse :

Agence Cap&Cime

Annabelle Ledoux – tel. 01 55 35 07 72 – email. [aledoux@capetcime.fr](mailto:aledoux@capetcime.fr)

## Les Partenaires

La Ville européenne des Sciences est une manifestation organisée en partenariat avec :

### la Présidence française de l'Union européenne



Pour construire une société de la connaissance, telle que définie par la stratégie de Lisbonne, l'Europe a besoin d'un espace européen de la recherche au mode de gouvernance renouvelé et à la compétitivité renforcée. C'est à trouver un consensus sur ces points que travaille la Présidence française de l'Union européenne (PFUE).

Celle-ci doit aussi avancer sur une vision commune de l'espace européen de la recherche à l'horizon 2020. En effet, pour répondre aux grands défis du XXI<sup>e</sup> siècle, scientifiques, technologiques, économiques, sociaux et environnementaux, il faut, dès à présent, coordonner les efforts de recherche européens, et définir des programmes d'action, notamment à travers le Programme cadre de recherche et développement (PCRD).

La PFUE souhaite que le renforcement de l'espace européen de la recherche se traduise par une meilleure prise en compte des priorités que sont l'énergie et le changement climatique, la santé, l'alimentation, les technologies de l'information et de la communication... Toutes ces questions suscitant préoccupations, demandes, besoins de la part des citoyens d'Europe.

Pour illustrer l'action de la Présidence française de l'Union européenne, le Ministère français de l'Enseignement supérieur et de la Recherche a conçu et réalisé un événement original : la « Ville européenne des Sciences » (14-15-16 nov). Il s'agit de donner au public le plus large une vision dynamique de la recherche qui se développe à l'échelle européenne.

Rencontres, expériences, partage de connaissances, discussions avec des chercheurs, prennent la forme de démonstrations, de débats, de cafés des sciences, etc. : le ministère de l'Enseignement supérieur et de la Recherche organise ainsi les conditions d'un dialogue direct entre les scientifiques et les citoyens.

La Ville européenne des sciences donne à voir et à comprendre comment se dessine et se bâtit cet espace européen de la recherche. Grâce à la présentation, spectaculaire mais très concrète, d'une centaine de projets scientifiques menés en coopération entre pays de l'Union (une vingtaine de pays en sont représentés), la Ville européenne des sciences montrera aux quelque 50 000 visiteurs attendus sous la nef du Grand Palais, que c'est dans le quotidien autant que dans les avancées scientifiques majeures que s'inscrit l'ambition de l'espace européen de la recherche.

<http://www.ue2008.fr/PFUE>

Contact Presse :

Agence Cap&Cime

Annabelle Ledoux – tel. 01 55 35 07 72 – email. [aledoux@capetcime.fr](mailto:aledoux@capetcime.fr)

RAP et Renater qui assurent la liaison haut débit pour la Ville européenne des Sciences.



Déployé au début des années 90, le **Réseau National de télécommunications pour la Technologie, l'Enseignement et la Recherche, RENATER**, fournit à plus de 1000 établissements français d'enseignement et de recherche une connectivité nationale grâce à son réseau à haut débit. RENATER est par ailleurs interconnecté au réseau pan européen GÉANT et aux autres réseaux de la recherche dans le monde. RENATER permet de développer le travail collaboratif, de créer des synergies entre les chercheurs français et leurs homologues du monde entier, et de répondre aux besoins spécifiques des grands projets de recherche.  
<http://www.renater.fr>



Le **Réseau Académique Parisien RAP** est le réseau métropolitain de Paris dédié à l'enseignement supérieur et à la recherche. RAP permet le raccordement à très haut débit, entre eux et vers le réseau national RENATER, plus de 130 sites appartenant à 56 établissements, pour un total de près de 350000 utilisateurs. Afin de satisfaire les besoins multiples qui se présentent, RAP met en oeuvre des technologies réseau variées telles que le multiplexage de longueurs d'ondes, MPLS, Ethernet, IPv4 et IPv6, divers protocoles de routage unicast et multicast ainsi que des services réseau à valeur ajoutée.  
<http://www.rap.prd.fr>

### le Grand Palais



Placé sous la tutelle du ministère de la Culture et de la Communication, le Grand Palais, édifié à l'occasion de l'Exposition universelle de 1900, constitue un site emblématique du patrimoine français. C'est l'attachement manifesté par l'État à ce monument, à son statut d'élément symbolique du patrimoine national, à ses missions d'intérêt général, à son rayonnement international et au respect de l'intégrité architecturale du bâtiment, qui a conduit en 2007 à la création de l'Établissement public du Grand Palais des Champs-Élysées. Il dote la France d'un acteur majeur pour la diffusion de la création, de l'innovation et des savoirs.  
<http://www.grandpalais.fr>

Contact Presse :  
Agence Cap&Cime  
Annabelle Ledoux – tel. 01 55 35 07 72 – email. [aledoux@capetcime.fr](mailto:aledoux@capetcime.fr)

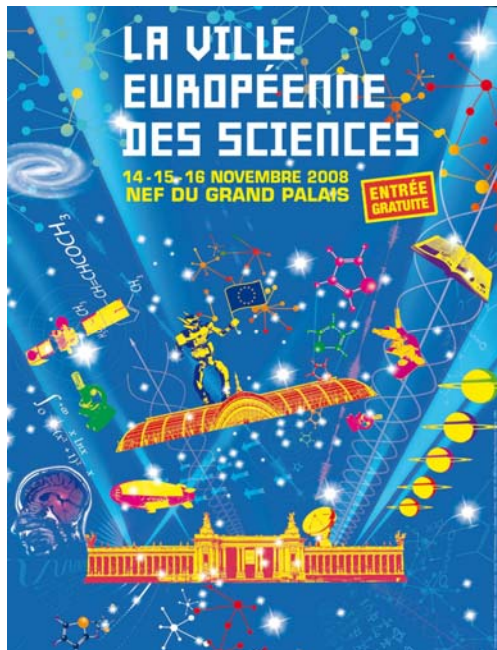
## la Saison culturelle européenne



La France lance une initiative d'une ambition inédite en invitant, au second semestre 2008, à l'occasion de sa présidence du Conseil de l'Union européenne, ses 26 partenaires à présenter le meilleur de leur patrimoine et de leur création. Cette « Saison culturelle européenne » a pour but de mettre en évidence la vitalité créatrice des cultures européennes, ainsi que la

force identitaire d'un patrimoine en grande partie commun. Plusieurs centaines de manifestations seront présentées partout en France.

## Renseignements Pratiques



Dates : du **14 au 16 novembre 2008**

Horaires : vendredi 9 heures–18 heures ;  
samedi et dimanche 10 heures–19 heures

Lieu : Nef du Grand Palais

### **Entrée gratuite**

#### **Métro, RER, Bus**

**Métro** : lignes 1, 9, 13 / Stations : Franklin D. Roosevelt,  
Champs-Élysées-Clémenceau

**RER** : ligne C / Station : Invalides

**Bus** : lignes 28, 42, 52, 72, 73, 80, 83, 93

#### **Vélib'**

**Station** : 1, avenue Franklin D. Roosevelt (à proximité du Palais de la Découverte)

**Station** : avenue Dutuit (à proximité du Petit Palais)

#### **Parking**

Rond-point des Champs-Élysées, place de la Concorde, François 1er, Alma George-V, Champs-Élysées Lincoln, Matignon.

**Personnes à mobilité réduite** - accès : avenue Winston Churchill

**Pour plus d'informations :**  
**[www.villeeuropennedessciences.fr](http://www.villeeuropennedessciences.fr)**

Contact Presse :

Agence Cap&Cime

Annabelle Ledoux – tel. 01 55 35 07 72 – email. [aledoux@capetcime.fr](mailto:aledoux@capetcime.fr)