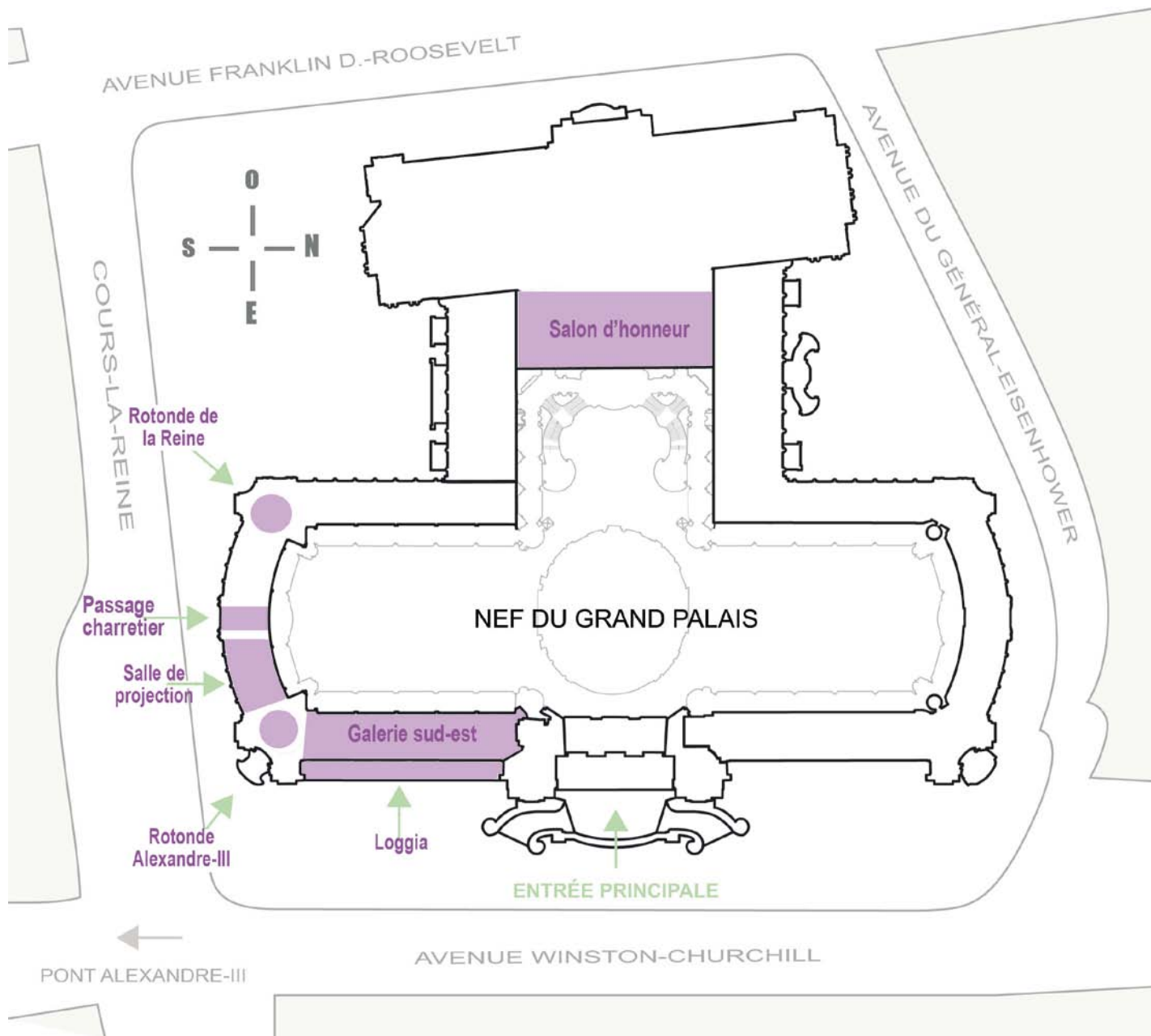


Le Grand Palais

Présentation
des espaces





La Nef



13500 m²

Longueur : 200 m

Largeur : 50 m, 100 m au niveau du paddock

Hauteur : 45 m sous le dôme, 35 m sous la Nef et la Nef sud

La plus grande verrière d'Europe



Le salon d'honneur



Ouverture au **printemps 2012**

1200 m² - Longueur 60 m – Largeur 20 m – Hauteur 17m - Plafond verrier
Accès depuis la Nef et le square Jean-Perrin

Un double accès depuis la Nef
et /ou le square Jean-Perrin

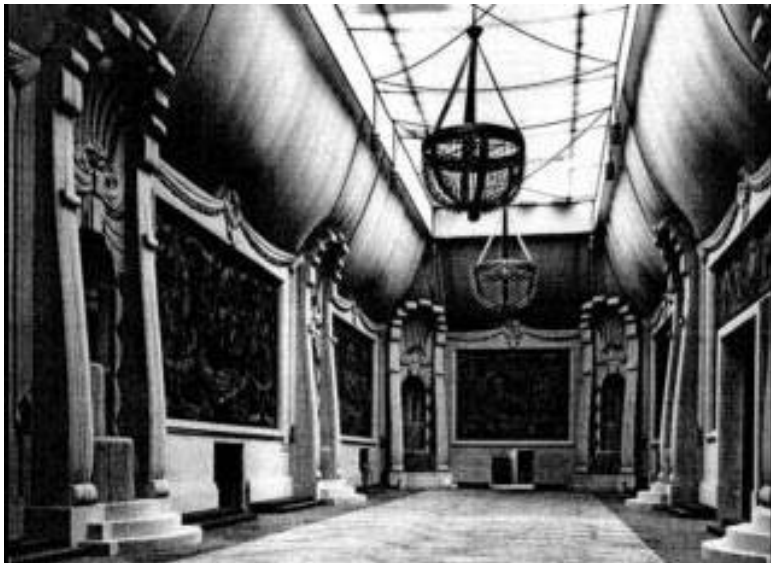
Deux usages possibles : en espace
associé à la programmation de la Nef
grâce à la porte monumentale
ou avec une exploitation autonome



Avant



En travaux



La Galerie sud-est

Ouverture à l'automne 2011

650 m²

Longueur : 63 m

Largeur : 12 m

Hauteur : 11 m

Plafond verrier

Accès depuis la Nef et
l'avenue Winston Churchill





Un double accès depuis la Nef
et /ou la porte H (avenue W. Churchill)

Deux usages possibles : en espace
associé à la programmation de la Nef
ou avec une exploitation autonome

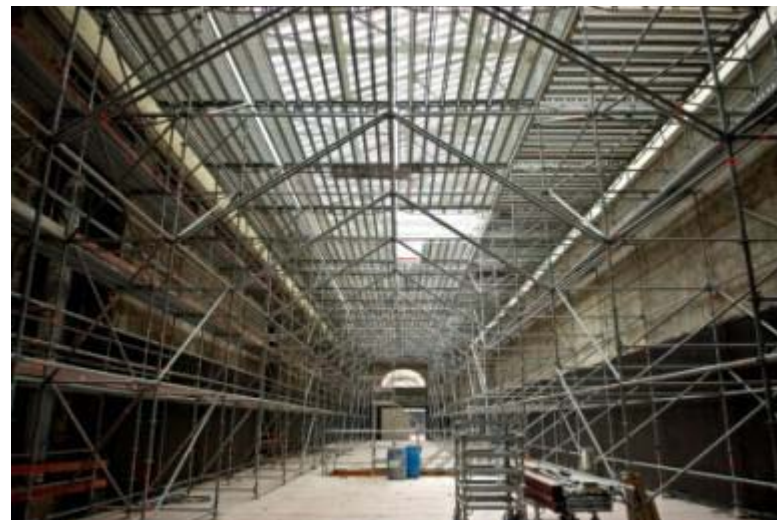
L'entrée porte H



Avant



En travaux



La salle de conférence / salle de projection



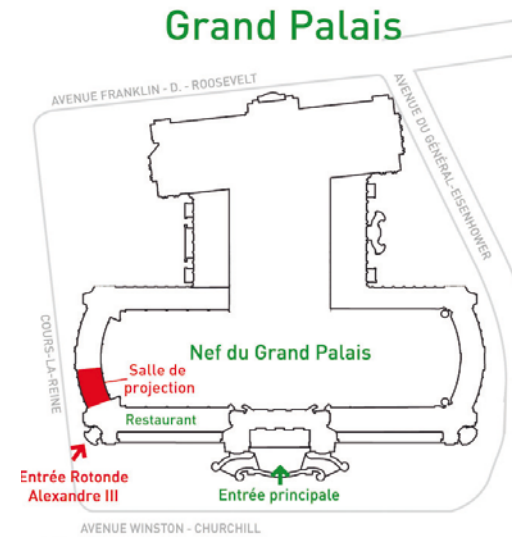
110 m² - 104 places

Estrade – Vidéo-projecteur numérique HD CinéAlta 4k

Large bandeau vitré occultable

Entrée par la rotonde Alexandre-III

Entrée par la Rotonde Alexandre-III
ou depuis la Nef si la programmation
est liée



La Rotonde de la Reine



150 m²

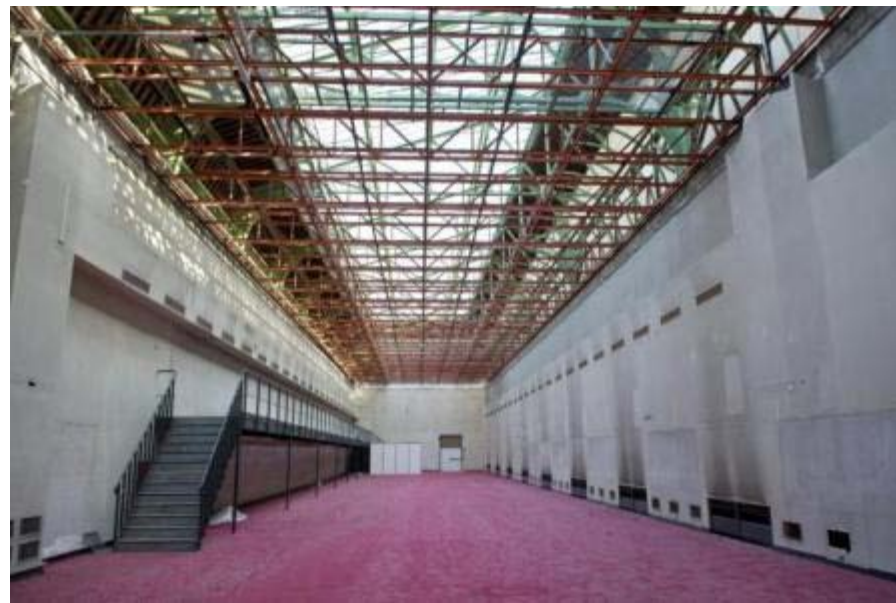
Entièrement restaurée en 2008 / 2009

Espace de réception (cocktail, dîner) ou pour des conférences de presse



Prochainement

La Galerie courbe, la Galerie sud-ouest





CONTACTS



Grandpalais

Direction des manifestations et des événements

Responsables de clientèle :

Marie-Laure Caron - 01 56 43 41 81

marie-laure.caron@rmngp.fr

Anne Cornet - 01 56 43 41 71

anne.cornet@rmngp.fr

Direction : Marjorie Lecointre

