

Dessins sans limite



Chefs-d'œuvre de la collection
du Centre Pompidou

Galleries 8
16.12.25 au 15.03.26
Grand Palais

7-11 ans

Livret-Jeu

Un art illimité !

Le dessin ne se fait pas seulement au **crayon** : les artistes utilisent du **fusain**, de la **peinture**, de l'**encre**, du **pastel**, des **papiers collés** ou même des **végétaux séchés**.
Il n'y a **pas de limite** à la créativité !

Le dessin peut avoir de **multiples usages**.
C'est souvent le **début d'une idée**.
L'artiste s'en sert pour **étudier** sa composition, avant de créer l'**œuvre finale**.

Un dessin peut aussi **raconter** des scènes de la vie de tous les jours, un souvenir, un visage.

Parfois, le dessin est une histoire de **traces**, d'**empreintes** et même de **taches**.

Enfin, un dessin peut **s'animer** et passer du papier à la **vidéo**.

Avec ce livret, tu vas pouvoir **observer**, **inventer** et **créer** en t'inspirant des œuvres exposées.
Amuse-toi en découvrant que le dessin n'a pas de limite !

Sur les murs de l'exposition, 12 planches dessinées t'accompagneront dans tes découvertes.
Déprie ton livret-jeu pour découvrir une surprise et les réponses aux jeux : très bonne visite !





Henri MATISSE
Deux danseurs
1937-1938

1

Danse de papier

Ces **2 personnages** sont en train de **danser**. L'un est **noir** et l'autre **blanc** avec un costume jaune.

Ce dessin est fait de **morceaux de papiers** peints, découpés et assemblés.



En observant l'œuvre de Matisse, complète l'image ci-dessous en dessinant les morceaux de papier et les punaises.



Henri Matisse (1869-1954) fait cette œuvre pour le rideau d'un **spectacle de danse**.

Sur le dessin, tu peux voir des **punaises** et plein de **trous** : il a déplacé ses **morceaux de papier** pour tester **différentes poses**.



2 Métro parisien

Jean DUBUFFET
Album
« Un voyage en métro »
mars 1943

Prêt pour un voyage dans le métro parisien ?
Dans cette série de 12 dessins,
retrouve ces 7 personnages parmi la foule.



Jean Dubuffet (1901-1985) s'inspire de la **vie de tous les jours**.
Il prend le **métro** et **dessine les voyageurs** qu'il voit
dans les wagons. Ses personnages sont **simples** et **colorés**,
comme un **dessin d'enfant**.



Paul KLEE
Lomolarm
1923

3 Drôle de « tablo »

Ce **curieux personnage** peint par **Paul Klee** (1879-1940) a des **larmes noires** près de ses yeux.

Ce tableau a pour **titre** *Lomolarm*, c'est un jeu de mots : en prononçant « *lomolarm* », tu entends « *l'homme aux larmes* ».

À ton tour d'imaginer un dessin avec un titre amusant à lire !
Comme sur l'exemple, associe deux mots ensemble
pour créer ton œuvre.



lafamogato



Les **traits noirs** sur le visage de l'homme dessinent de **nombreux yeux**... Comme pour montrer que ce personnage peut voir **plus de choses** que nous !



David HOCKNEY
Selfportrait
mars 2001

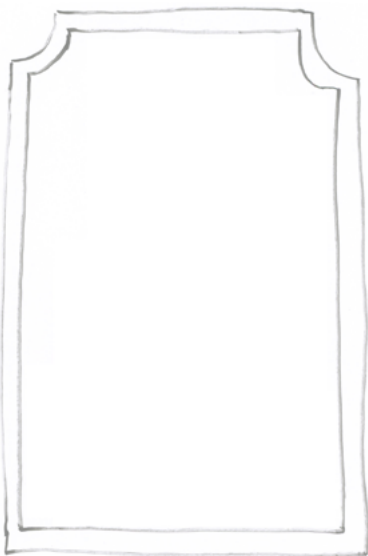
4 Mon beau miroir

Un **autoportrait** c'est quand un artiste se représente **lui-même**. Parfois, il peut s'aider d'un **miroir**, comme **David Hockney** (né en 1937) dans ce dessin en **noir et blanc**.



Lorsqu'on se regarde dans la glace, tout s'inverse dans le reflet ! Notre oreille gauche est à droite, notre œil droit est à gauche etc.

Observe bien le personnage ci-dessous et dessine son reflet dans le miroir en inversant tous les éléments de côté !



À ce jour, **David Hockney** a fait plus de **230 autoportraits** ! Il utilise des techniques **très différentes** : crayon, fusain, peinture, collage, photographique ou même dessin numérique.



Sam FRANCIS
Sans titre
1960

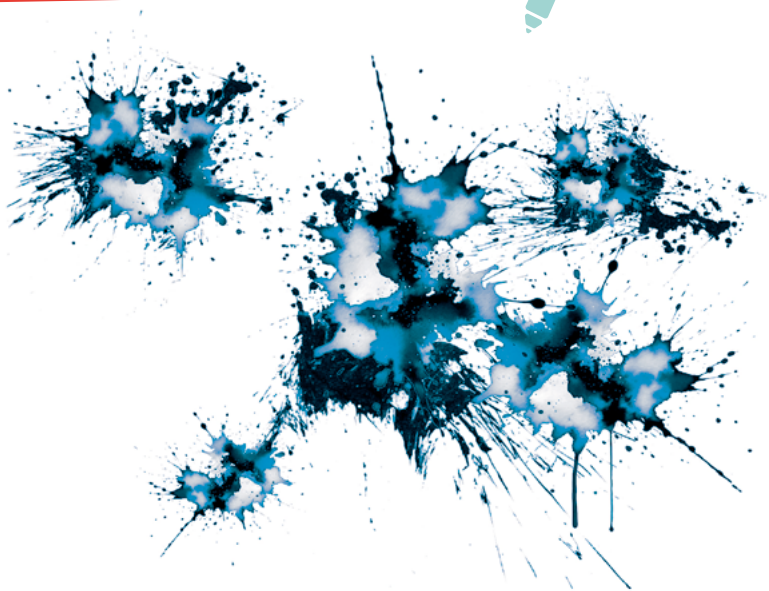
5 Beauté du hasard

Dans cet espace, tu peux voir des œuvres **abstraites**, c'est-à-dire qu'elles ne représentent pas **quelque chose de réel**. En les regardant, on peut **imaginer** ou **voir** ce que l'on veut.



Observe toutes ces taches : à quoi te font-elles penser ?
Des animaux ? Des écritures ? Des émotions ?

Tu peux dessiner par-dessus celles-ci pour créer les formes de ton choix.



Avant d'être un artiste, **Sam Francis** (1923-1994) pilotait des avions. Blessé après un accident, il se met à **peindre**. Ses **taches colorées** sur fond blanc font penser à **l'infini du ciel**.

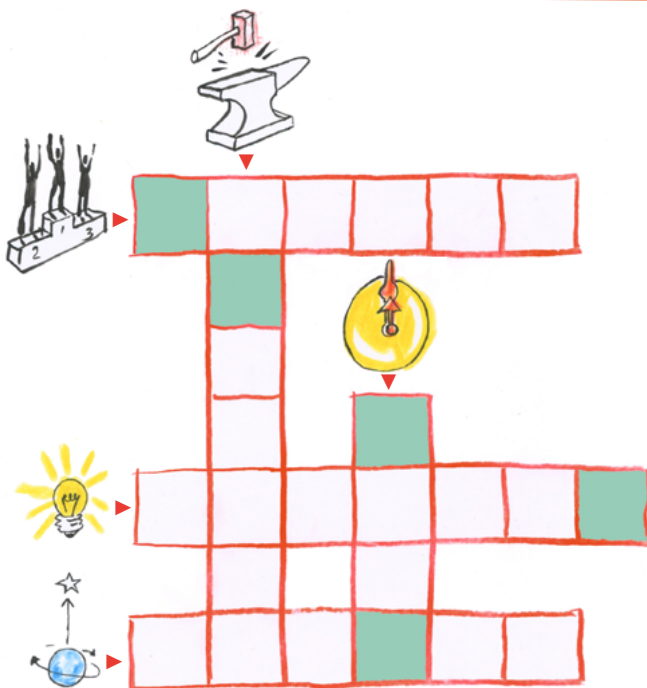


Sonia DELAUNAY
Les Montres Zénith
1914

6 Rythme coloré

À l'intérieur du dessin *Les Montres Zénith*, des mots se cachent parmi des formes découpées et colorées.

En t'aidant de l'œuvre, complète les mots fléchés et collecte les lettres des cases vertes. Remets-les dans le bon ordre pour révéler le sens de cette œuvre !



Dans l'œuvre de **Sonia Delaunay** (1885-1979), les **mots** et les **papiers colorés** donnent un **rythme** qui fait penser au mouvement d'une

RÉPONSES

4. Voici **David Hockney** dans son miroir :



Propositions pédagogiques

Mathilde Delanne, Cecilia Sullivan

Coordination et mise en page

Mathilde Delanne

Illustrations

Frédéric Guérin

Conception graphique

[BCD] Bureau Chastagnaret

Debaugue

6. Le mot à trouver est : **montre**

Mots horizontaux :

record - lumière - zénith

Mots verticaux :

enclume - midi

Ce livret vous est offert par le service médiation-éducation du GrandPalaisRmn. Les dessins relèvent de la libre interprétation de l'illustrateur. © GrandPalaisRmn, 2025