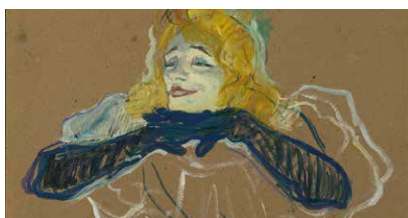


# GRAND PALAIS



## TOULOUSE-LAUTREC

RÉSOLUMENT MODERNE

9 octobre 2019 › 27 janvier 2020

Bien souvent réduite à la culture de Montmartre, l'œuvre de Toulouse-Lautrec transcende pourtant ce cliché. Si l'artiste a merveilleusement représenté l'électricité de la nuit parisienne et ses plaisirs, Toulouse-Lautrec était surtout animé d'une ambition esthétique, celle de traduire la réalité de la société moderne en ses multiples visages.



## GRECO

16 octobre 2019 › 10 février 2020

Cette rétrospective est la première grande exposition monographique française consacrée au génie que fut Greco. Redécouverte par les avant-gardes européennes au tournant des XIX<sup>e</sup> et XX<sup>e</sup> siècles, son œuvre à la fois fougueuse et électrique, allie tradition et innovation dans un esprit humaniste, à l'aube du siècle d'or.



## NOIR & BLANC : UNE ESTHÉTIQUE DE LA PHOTOGRAPHIE.

COLLECTIONS DE LA BIBLIOTHÈQUE  
NATIONALE DE FRANCE

avril › juillet 2020

Ancré dans l'histoire de la photographie, le noir et blanc incarne l'essence de la discipline par sa force esthétique et plastique. Le Grand Palais vous invite à découvrir 300 tirages emblématiques des collections exceptionnelles de la BnF à travers ce thème transversal.



**ML** MUSÉE DU  
LUXEMBOURG  
SENAT



## LA COULEUR À L'ŒUVRE

ROUGE, JAUNE, BLEU

avril › août 2020

Quel est le sens des couleurs ? Cette exposition s'attache à explorer les couleurs primaires que sont le rouge, le jaune et le bleu dans l'histoire de l'art, du Moyen Âge à nos jours, au travers de leur dimension matérielle, culturelle et spirituelle.



## POMPÉI

mars › juin 2020

Un parcours immersif plonge le visiteur au cœur de Pompéi, du temps de sa splendeur et pendant la tragédie de sa destruction, par des projections 360° en très haute définition, des reconstitutions en 3D et des créations sonores. Il s'achève par la présentation des différentes fouilles, de l'origine aux plus récentes.

# MUSÉE DU LUXEMBOURG



## L'ÂGE D'OR DE LA PEINTURE ANGLAISE

DE REYNOLDS À TURNER

11 septembre 2019 › 16 février 2020

Construite à partir de chefs-d'œuvre de la Tate, cette exposition met à l'honneur l'une des plus riches périodes de la peinture anglaise, des années 1760 à 1820. De Reynolds à Turner, l'occasion de redécouvrir les grands classiques de l'art britannique, rarement présentés en France.



## MAN RAY ET LA MODE

avril › juillet 2020

Proche des mouvements Dada et Surréaliste, Man Ray devient dans les années 1920 le photographe des maisons de couture en vogue et publie ses clichés dans les plus grands magazines. Faisant le lien entre la photographie et la mode, l'exposition présente un aspect méconnu du travail de cet artiste majeur du XX<sup>e</sup> siècle.

De gauche à droite, de haut en bas :

TOULOUSE-LAUTREC  
Yvette Guilbert chantant Linger, Longer, Loo, 1894,  
Musée d'Etat des beaux-arts Pouchkine, Moscou © Musée  
d'Etat des beaux-arts Pouchkine, Moscou, Russie

GRECO  
EL GRECO (Dominikos Theotokopoulos, dit), *l'Ouverture  
du cinquième sceau, dit aussi la vision de Saint Jean*, 1609-  
1614, huile sur toile, 222.3 x 193 cm, Etats-Unis, New-York,  
The Met © The MET

NOIR & BLANC : UNE ESTHÉTIQUE DE LA PHOTOGRAPHIE.  
D. Flor Garduno, *Canasta de Luz Sumpango Guatemal*, 1989,  
tirage argentique © BNF - Département des Estampes  
et de la Photographie © D. Flor Garduno

LA COULEUR À L'ŒUVRE  
Vallotton, *La Roumaine à la robe rouge* © Centre Pompidou,  
MNAM-CCI, Dist. Rmn-Grand Palais / Philippe Miget

POMPÉI  
© Patrick Zschmann / Magnum Photos  
L'ÂGE D'OR DE LA PEINTURE ANGLAISE  
Thomas Gainsborough, *Lady Bate-Dudley*, vers 1787,  
huile sur toile, Tate, Londres © Tate, London 2019

MAN RAY ET LA MODE  
Man Ray (dit), Radnitzky Emmanuel (1890-1976)  
*Noire et blanche*  
Paris, Centre Pompidou - Musée national d'art moderne -  
Centre de création industrielle © Man Ray 2015 Trust / Adagp,  
Paris 2019 / photo Centre Pompidou, MNAM-CCI, dist.  
Rmn-Grand Palais / image Centre Pompidou, MNAM-CCI

PROGRAMME 2019-2020

# PASS SÉSAME

## LES EXPOS DU GRAND PALAIS ET DU MUSÉE DU LUXEMBOURG EN COUPE-FILE ET EN ILLIMITÉ

### VOTRE ABONNEMENT

#### LES FORMULES D'ABONNEMENT

	Tarif plein	Tarif réduit*
GRAND PALAIS		
<b>Sésame Solo</b>	<b>60 €</b>	<b>52 €</b>
<b>Sésame Duo</b>	<b>110 €</b>	<b>94 €</b>
GRAND PALAIS & MUSÉE DU LUXEMBOURG		
<b>Sésame+ Solo</b>	<b>80 €</b>	<b>68 €</b>
<b>Sésame+ Duo</b>	<b>150 €</b>	<b>125 €</b>
30 ANS & MOINS		
<b>Sésame Jeune</b>	<b>25 €</b>	
<b>Sésame+ Jeune</b>	<b>35 €</b>	

Sésame Solo, pour vous,  
Sésame Duo, pour vous  
et la personne de votre choix  
(dans la limite d'un invité par jour).

\*Le tarif réduit est accordé aux commandes  
de plus de 10 pass et aux adhérents de certains  
de nos partenaires sur présentation d'un justificatif.

#### COMMENT S'ABONNER ?

EN LIGNE  
sur [grandpalais.fr/sesame](http://grandpalais.fr/sesame)  
[museeduluxembourg.fr/sesame](http://museeduluxembourg.fr/sesame)

SUR PLACE,  
EN PÉRIODE D'EXPOSITION  
au Grand Palais pour les pass  
Sésame et Sésame+,  
au Musée du Luxembourg,  
uniquement pour les pass Sésame+.

PAR COURRIER  
Téléchargez le formulaire  
d'abonnement sur [grandpalais.fr/](http://grandpalais.fr/comment-sabonner)  
[comment-sabonner](http://comment-sabonner) et renvoyez-le  
par courrier.

#### CONTACTEZ-NOUS

01 44 13 17 17 (SERVEUR VOCAL)  
[SESAME.INFO@RMNGP.FR](mailto:SESAME.INFO@RMNGP.FR)

### VOS AVANTAGES

#### DES AVANTAGES TOUTE L'ANNÉE

Le pass Sésame vous offre un accès  
coupe-file et illimité aux expositions  
du Grand Palais et du Musée  
du Luxembourg pendant deux saisons.

En tant qu'abonné, vous bénéficiez  
également du tarif réduit sur toute  
une gamme de prestations culturelles :  
visites guidées avec un conférencier,  
location d'un audioguide,  
cours *Histoires d'art au Grand Palais*...

Sur place\*, présentez votre carte  
à la librairie-boutique et dans  
les espaces de restauration pour  
profiter de réductions.

#### UNE NEWSLETTER DÉDIÉE

Chaque mois, vous recevez  
dans votre boîte email, une newsletter  
présentant l'actualité des expositions  
et de nombreuses offres valables  
chez nos partenaires culturels  
(tarifs réduits, invitations ou laissez-  
passer, visites guidées...).

QUELQUES PARTENAIRES  
Opéra National de Paris,  
Comédie Française,  
Philharmonie de Paris,  
Palais de Tokyo,  
Musées d'Orsay et de l'Orangerie,  
Paris Musées,  
Théâtre des Champs-Élysées...

Détail des avantages et des réductions sur [grandpalais.fr](http://grandpalais.fr) et [museeduluxembourg.fr](http://museeduluxembourg.fr).  
\* Avantages valables au Grand Palais pour les formules Sésame, au Grand Palais et  
au Musée du Luxembourg pour les formules Sésame+.

