

Sommaire

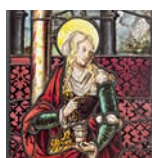
2018 – n° 1



Jean-François CHARNIER	4
Daniel ROGER	8
Thierry CRÉPIN-LEBLOND	11
Michel MAUCUER	15
Isabelle DUBOIS-BRINCKMANN	18
Guilhem SCHERF	21
Emmanuel STARCKY	24
Sophie LÉVY	28
Aurélien SAMUEL	31



Carole VERCOUTÈRE, Juliette LÉVY, Agnès CASCIO, Laurence GLÉMAREC et Stéphanie RENAULT	36
Federico IBORRA BERNAD	45
Vincent GIOVANNONI	55
Ludmila BUDRINA	62
Antoinette LE NORMAND-ROMAIN	72



Aurélien GERBIER	78
Thierry CRÉPIN-LEBLOND	86
Julie ROHOU	91
Muriel BARBIER	98
Muriel BARBIER	106

EN COUVERTURE : Château d'Écouen
(voir article de T. Crépin-Leblond, p. 11)

ÉVÉNEMENTS

- ABU DHABI. Musée du Louvre Abu Dhabi**
Le Louvre Abu Dhabi, un nouveau musée universel dans la globalisation
- PARIS. Musée du Louvre**
Un nouveau visage du Grand Pompée
- ÉCOUEN. Musée national de la Renaissance**
2007-2017 : un musée dans un château
- PARIS. Musée national des Arts asiatiques-Guimet**
Une armure de samouraï, Œuvre d'intérêt patrimonial majeur
- MULHOUSE. Musée des Beaux-arts**
Un nouveau parcours muséographique
- PARIS. Musée du Louvre**
Un nouveau portrait d'enfant par Houdon au Louvre : le buste en marbre de sa fille âgée de quinze mois
- BLÉRANCOURT. Musée franco-américain**
Un musée rénové
- NANTES. Musée d'arts**
Le musée de l'image dialectique
- PARIS. Musée Yves Saint Laurent**
Un nouveau musée ouvre ses portes

ÉTUDES

- Regards croisés sur la « Vénus impudique »**
- La porte de la chapelle du palais de Mosén Sorell au musée du Louvre**
- L'automate flûtiste d'Alexandre-Nicolas Théroutte au MuCEM**
- Un précieux cadeau de la Russie. La Carte de France de la collection du château de Compiègne**
- La Madone d'Auvillers : d'Agostino di Duccio à Jean Escoula**

ÉCOUEN 40 ANS DU MUSÉE NATIONAL DE LA RENAISSANCE

- Marie-Madeleine et Marie Salomé, deux vitraux de la Verrière des Alérions de la collégiale de Saint-Martin de Montmorency**
- Un service complet des douze mois de l'année en émail de Limoges**
- L'Amour archer, un bijou matrimonial de la fin du xvi^e siècle**
- La Bataille de Gelboé, pièce rescapée d'une tenture en cuir des Rois d'Israël**
- Une certaine idée du mobilier Renaissance...
Éléments de réflexion pour réviser la datation de certains meubles**

EXPOSITIONS