

Hilma af Klint

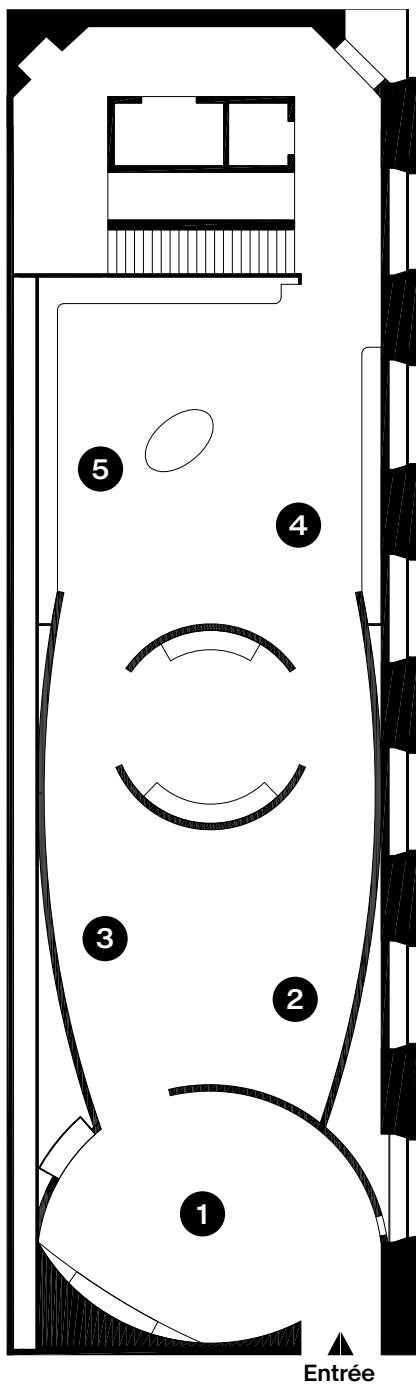
Récemment révélée comme pionnière de l'abstraction, la peintre suédoise Hilma af Klint (1862-1944) crée au début du 20^e siècle une œuvre fascinante encore méconnue en France. L'exposition rend hommage à ses *Peintures du Temple* (1906-1915), cycle majeur de onze séries où l'artiste repense les frontières entre visible et invisible, entre abstraction et figuration, à travers des symboles, des figures et des formes géométriques. Inspirée par le folklore nordique, les sciences naturelles et l'ésotérisme, Hilma af Klint développe son langage au sein

du collectif féminin De Fem (les Cinq), autour de séances spirites d'où naissent des « dessins automatiques ». Le travail d'Hilma af Klint éprise de quête de spiritualité et de liberté continue à inspirer de nouvelles générations. À travers plus d'une centaine de toiles et dessins, son œuvre dévoile l'expression de son cheminement spirituel révélé, à sa demande, bien après sa mort.

Plan de l'exposition

NIVEAU 1

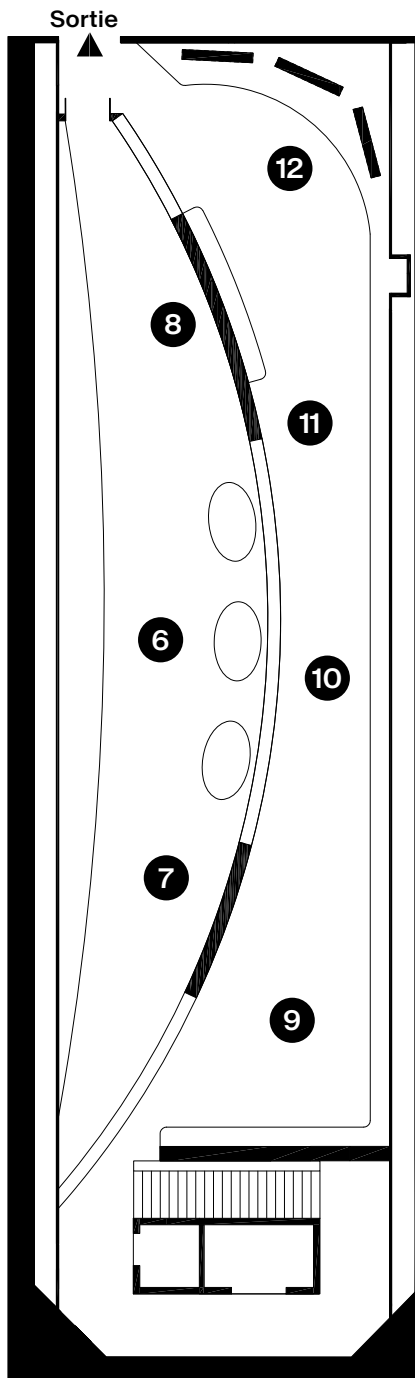
- ① Le groupe des 5
- ② Chaos originel
- ③ Éros
- ④ Les Grandes Peintures figuratives
- ⑤ Évolution



Plan de l'exposition

NIVEAU 2

- ⑥ Les Dix plus grands
- ⑦ Les petites aquarelles
- ⑧ Les Sept Étoiles
- ⑨ Cygne
- ⑩ Colombe
- ⑪ La Série US
- ⑫ Retable



Dates clés

1862

Naît le 26 octobre à Stockholm (Suède).

1879

Suit des cours de dessin naturaliste et industriel à l'École Technique et commence à participer à des séances de spiritisme.

1887

Obtient son diplôme des Beaux-Arts avec mention. L'Académie royale met à sa disposition un atelier au cœur de la scène artistique de Stockholm.

1896

Fonde avec quatre amies, Sigrid Hedman, Anna Cassel, Cornelia Cedeberg et Mathilda Nilsson, le groupe *De Fem* [Les Cinq].

Mai 1904

Rejoint la Société théosophique de Stockholm.

Novembre 1906

Commence à travailler sur le cycle des *Peintures du Temple*.

1908

Dissolution du groupe des Cinq. Rencontre à Stockholm avec le philosophe et pédagogue Rudolf Steiner, futur fondateur de l'anthroposophie. Sa mère devient aveugle. Elle interrompt son travail pendant quatre ans.

1912-1915

Reprend et achève le cycle des *Peintures du Temple* (193 tableaux).

1918

Déménage dans le village de Munsö avec sa mère et sa conjointe, l'infirmière Thomasine Andersson.

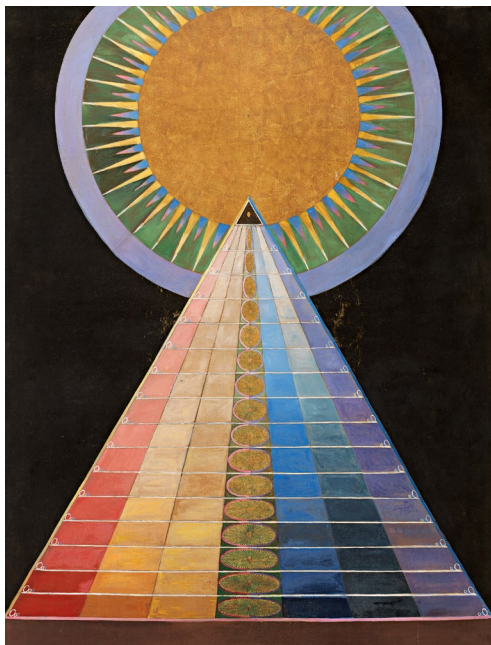
Octobre 1920

Voyage à Dornach, en Suisse et devient membre de la Société anthroposophique.

1944

Meurt le 21 octobre, suite à un accident de tramway, quelques jours avant son 82^e anniversaire.

**« Le champ de vision est si grand
que vous ne vous êtes pas
encore rendu compte que des étendues
plus vastes et plus riches
encore se cachent au-delà. »
(28 janvier 1900)**



Retable, Groupe X, 1935, huile sur toile, 237,5 × 179,5 cm
© Courtesy de la Fondation Hilma af Klint

Mots clés

Spiritisme

Hilma af Klint fréquente très tôt les cercles spirites afin de dialoguer avec les défunts ou les « êtres supérieurs ». Les participants se servent d'un outil qui trace des dessins dits « médiumniques » dans lesquels se lisent des messages cryptés. Les carnets de l'artiste présentent les dessins en lien avec ces communications spirites, menées entre 1896 et 1910 par le groupe des Cinq.

Abstraction et spiritualité

La peinture abstraite émerge au début du 20^e siècle avec l'idée que l'art ne doit pas représenter le monde, mais exprimer ce que l'on ressent intérieurement. Nourris par la théosophie et diverses traditions mystiques, les artistes pionniers Hilma af Klint, Vassily Kandinsky ou Piet Mondrian cherchent ainsi à traduire l'expression de l'âme à travers des couleurs, des lignes et des formes.

Peintures du temple

Cet ensemble en rupture avec la tradition académique suédoise est composé de dix séries. Hilma af Klint garde secret ce projet ambitieux, estimant que le monde n'est pas prêt à comprendre ses œuvres. Première phase (1906-1908) : *Chaos originel*, *Éros*, *Les Grandes Peintures figuratives*, *Les Dix plus grands*, *Les Sept Étoiles*, *Évolution*, *Les Petites Aquarelles*.
Seconde phase (1912-1915) : *La Série US*, *Cygne*, *Colombe*, *Retable*.

Théosophie

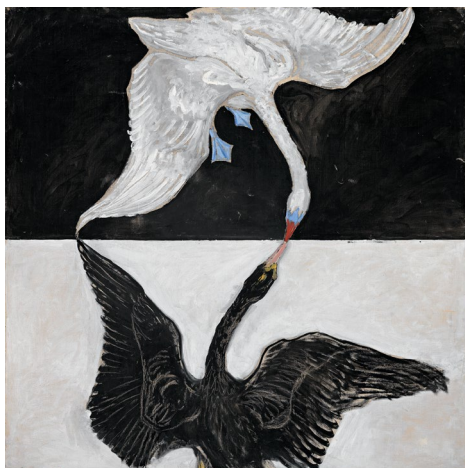
Créée en 1875 à New York par l'écrivaine occultiste ukrainienne Helena Blavatsky et l'officier et journaliste américain, Henry Olcott, cette société cherche à animer un renouveau spirituel, en proposant une religion universelle susceptible de faire la synthèse entre sagesse bouddhiste et ésotérisme chrétien. L'influence de la théosophie explique l'abondance des symboles dans l'œuvre d'af Klint.

Anthroposophie

Fondée en 1913 par le philosophe Rudolf Steiner, la Société Anthroposophique Universelle promeut une « connaissance du spirituel » par la pensée, la méditation et l'expérience intérieure. Une première rencontre d'Hilma af Klint avec Steiner a lieu en 1908. Deux ans plus tard, ils échangent devant les œuvres de l'artiste. En 1920, af Klint rejoint la Société et intègre l'observation méditative de la nature à son travail.

Vernaculaire

Le patrimoine populaire (architecture, mobilier, objets, art textile, etc.) suscite un engouement en Europe à la fin du 19^e siècle. Le Musée nordique, créé en Suède en 1873, se donne pour mission de valoriser les arts traditionnels ainsi que les savoir-faire et les modes de vie qui ne relèvent ni de la culture savante ni de la culture industrielle. Hilma af Klint entretient des liens étroits avec ce milieu et s'inspire de ce vaste répertoire de formes et d'objets.



Le Cygne, Série SUW, Groupe IX: 1^{re} Partie, 1913, huile sur toile, 150 × 150 cm © Courtesy de la Fondation Hilma af Klint

Informations pratiques

Du 6 mai au 30 août 2026
Du mardi au dimanche de 10 h à 19 h 30
Nocturne le vendredi jusqu'à 22 h
Grand Palais, entrée square Jean Perrin,
Galerie 8

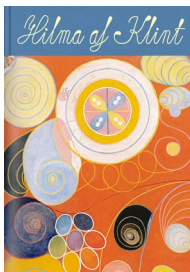
Tarifs

Tarif plein : 15 €

Tarif réduit : 12 € (titulaires de l'abonnement,
18-25 ans, étudiants jusqu'à 30 ans inclus,
familles nombreuses)

Gratuit (-18 ans, demandeurs d'emploi,
visiteurs en situation de handicap,
Pass GrandPalais, Carte Pop)

Catalogue



Hilma af Klint

Pascal Rousseau (dir.)

320 p., 45 €

Coédition GrandPalaisRmn-Centre
Pompidou

Ressources

Grand Palais

Retrouvez le dossier pédagogique de
l'exposition sur
<https://www.grandpalais.fr/fr/programme/hilma-af-klint>

Centre Pompidou

Retrouvez le dossier ressources
Naissance de l'abstraction sur
<https://www.centrepompidou.fr/fr/offre-aux-professionnels/enseignants/dossiers-ressources-sur-lart/naissance-de-lart-abstrait>

Visites guidées

Pour les visites guidées proposées
par le Grand Palais, rendez-vous sur le site :
<https://www.grandpalais.fr>

Pour les visites guidées proposées par
le Centre Pompidou, rendez-vous sur le site :
<https://www.centrepompidou.fr>

Programmation associée

LES MONDES D'HILMA AF KLINT

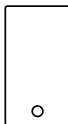
En dialogue avec l'exposition, des journées
et temps de rencontres, d'échanges,
de réflexion, des projections de films, des
performances et des célébrations artistiques
sont proposés pendant toute la durée de
l'exposition.

Entrée libre dans la limite des places
disponibles

Informations sur [grandpalais.fr](https://www.grandpalais.fr)

Application mobile du Grand Palais

Mise à votre disposition sur l'App Store et sur Google Play (français, anglais),
elle est un outil indispensable pour suivre l'actualité, préparer sa venue, vivre pleinement
les expositions et les événements du Grand Palais. Elle offre des parcours de visite
du monument et des expositions du Grand Palais.



Téléchargez l'application du Grand Palais
et retrouvez-y tous les parcours
audioguidés de l'exposition



Partagez #ExpoHilmaAfKlint



GrandPalais Centre Pompidou

Rmn

Après quatre ans de travaux, le Grand Palais, monument emblématique, a rouvert progressivement à partir des Jeux olympiques et paralympiques en 2024.

Il accueille expositions et événements, dans le cadre d'une programmation généreuse et festive, déployée par le GrandPalaisRmn.

Le Centre Pompidou a entamé une métamorphose qui lui permet de rester en mouvement pendant tout le temps de la rénovation du bâtiment Beaubourg, et ce jusqu'à sa réouverture prévue en 2030.

Durant toute cette période inédite, l'esprit du Centre Pompidou voyage grâce à sa Constellation qui propose, en France comme à l'international, un vaste programme d'expositions, spectacles vivants, cinéma, rencontres ou ateliers.

Le GrandPalaisRmn et le Centre Pompidou sont heureux de donner au Grand Palais un rôle central dans cette Constellation.

Exposition

Commissaire : Pascal Rousseau

Cheffe de projet Grand Palais : Christelle Terrier

Chargée de production Centre Pompidou : Adeline Crétet

Architecte scénographe : Pascal Rodriguez

Graphisme : deValence

Mécènes et partenaires

Avec le soutien de :



MINISTÈRE
DE LA CULTURE

Liberté
Égalité
Fraternité

CHANEL

GRAND MÉCÈNE
DU GRAND PALAIS

ART FOUNDATION
MENTOR LUCERNE

En partenariat avec :



arte

LA CROIX



PSYCHOLOGIES

Milk
DECORATION

