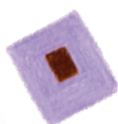


Hilma af Klint



Galleries 8
06.05.26
-
30.08.26
Grand Palais



Livret-Jeu

7-11 ans

Projet d'une vie

Bienvenue au **Grand Palais**, pour découvrir l'artiste suédoise **Hilma af Klint**, qui a vécu de **1862 à 1944**.

Formée à l'art classique, elle a eu **2 carrières créatives très différentes...**

Elle commence sa **vie d'artiste** par des peintures et des illustrations **réalistes** de portraits ou de plantes.

En parallèle, elle crée des œuvres comme **personne n'en faisait avant**, qui mêlent **couleurs**, formes **géométriques**, symboles **spirituels** et **écritures** !

Avec plusieurs **amies**, elle entre en contact avec **5 esprits** qui lui proposent une **mission** : réaliser des **peintures pour un Temple**.

Ces œuvres, réalisées entre **1906 et 1915**, doivent **reconnecter** les humains du futur avec leur **spiritualité... c'est-à-dire nous** !

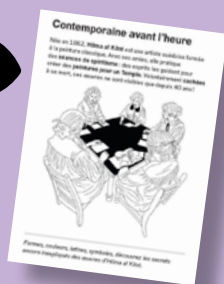
Tu vas pouvoir les découvrir dans cette **exposition exceptionnelle**.

Laisse-toi guider par tes **sensations**, et si tu ne comprends pas tout, **c'est normal** :

Hilma elle-même disait qu'elle n'avait pas toutes les **clés** pour **déchiffrer** ses œuvres !

Retrouve sur les murs de l'exposition **12 planches dessinées** qui t'accompagneront dans tes découvertes.

Déplie ton livret-jeu pour découvrir une surprise ! Très bonne visite !





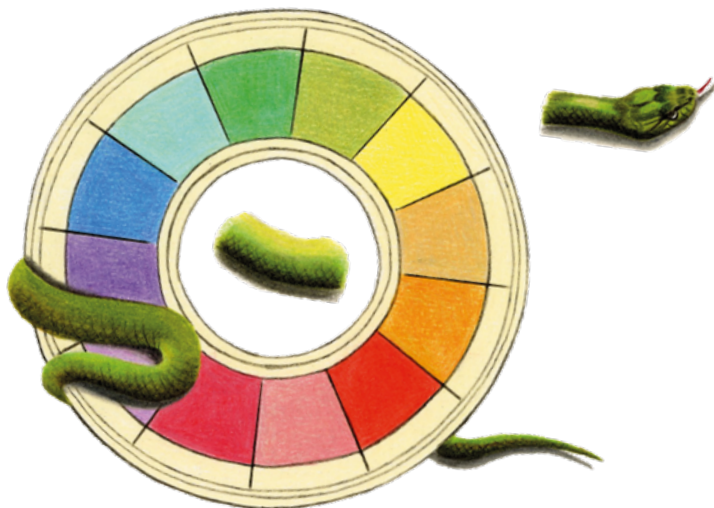
Hilma af Klint
Chaos originel,
13 [HAK013]
1906-1907

1 Coder les couleurs

À l'époque où vit **Hilma af Klint**, beaucoup d'artistes s'intéressent aux **couleurs** et aux manières de les **utiliser**.

Dans cette série de peintures appelées « **Chaos originel** » Hilma n'en utilise que très peu.

Tu vois le serpent qui joue dans le cercle chromatique ?
Relie sa tête, son corps et sa queue, mais uniquement en passant par les 2 couleurs qui l'ont rendu vert !



Hilma donne du **sens** aux couleurs qu'elle utilise. Par exemple, le **jaune** représente les **hommes**, le **bleu** les **femmes**, et le **vert**... un **mélange des deux** !

*Moi, à la place d'Hilma, je choisirais la couleur
pour les femmes, le pour les hommes
et le pour les deux !*



Anonyme
Coiffe brodée
1^{ère} moitié du 19^e siècle

2 Culture inspirante !

Hilma vient de **Suède**, un pays du nord de l'**Europe**. On y fabrique de **très beaux objets traditionnels** décorés avec des **broderies**. Cette technique consiste à dessiner un **motif** à l'aide de **fil** sur du **tissu**, comme ces **bonnets à fleurs** dans la vitrine.

Quand elle peint, Hilma s'inspire de sa culture et de ses propres **broderies**... parfois même **sans s'en rendre compte** !

Regarde le dessin ci-dessous. Complète-le en dessinant ton propre motif de l'autre côté de la ligne en pointillés. Par quoi vas-tu te laisser inspirer ?



En poursuivant l'exposition, essaie de **retrouver** des œuvres d'Hilma qui te rappellent ces **broderies fleuries** !





Hilma af Klint
Les Grandes
Peintures figuratives,
1 [HAK03B]
1907

3 Représenter l'invisible

Hilma peint 2 types de peintures : les unes sont **figuratives**, ce qui veut dire qu'elles représentent quelque chose que l'on **peut voir**.

Les autres, **abstraites**, représentent quelque chose que l'on **ne voit pas**... comme un fantôme par exemple ?

Oups, j'ai fait une tâche ! Mais c'est drôle, j'ai l'impression qu'elle représente quelque chose... Pas toi ? En la complétant, elle pourrait passer d'abstraite à figurative !



Cette **série de 4 toiles** est appelée « **Grandes Peintures figuratives** », et pourtant, l'une d'elles est plutôt **abstraite** ! À ton avis, laquelle est-ce ?





Hilma af Klint
Les Dix plus grands,
3, Jeunesse [HAK104]
1907

4 Chemin de vie

Une **tradition populaire suédoise** représente la vie humaine comme si elle avait **10 étapes**. Dans cette série monumentale, Hilma les représente avec un code couleur :

Le bleu pour **l'enfance**, **l'orange** pour **la jeunesse**,
le violet pour **l'âge adulte** et **le beige** pour **la vieillesse**.

En observant les 10 toiles, retrouve les symboles cachés dans les œuvres.

Relie ensuite chacun d'eux à l'âge de la vie auquel il correspond, comme sur l'exemple !



Pour Hilma af Klint, la mort **n'est pas la fin...**

Elle pense que chacun se **réincarne** dans une **autre vie** !



Hilma af Klint
Cygne,
1, [HAK149]
1914-1915

5 De cygnes en signes

Quand la **Première Guerre mondiale** éclate en 1914, Hilma a 52 ans. Elle est choquée par les **affrontements** et réalise cette série « Cygne ». On peut y voir deux **oiseaux** qui se **battent**, se **transforment** et retrouvent la **paix**.

Trouve les 10 mots qui se sont emmêlés dans la bataille!
À l'aide des lettres colorées, forme le mot qui complète la phrase en bas de page.



homme

matière

guerre

obscurité

noir

femme

esprit

paix

lumière

blanc

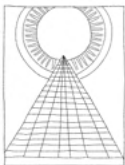
O	H	R	T	S	F	P	M	V	U	K
B	L	A	N	C	B	P	A	I	X	B
S	M	Z	E	T	J	C	T	D	Q	H
C	K	G	L	O	I	C	I	B	L	O
U	T	G	U	E	R	R	E	F	S	M
R	U	E	M	U	T	J	R	L	E	M
I	J	D	I	I	I	F	E	M	M	E
T	W	Q	E	F	U	A	U	L	V	O
E	H	Z	R	E	M	N	O	I	R	E
L	P	K	E	S	P	R	I	T	D	P

Les **contraires** et les **opposés** sont très présents dans le travail d'Hilma.

Dans la vie, tout est une question d'

Q

.....



Hilma af Klint
Retable
T[HAK187]
1915-1916

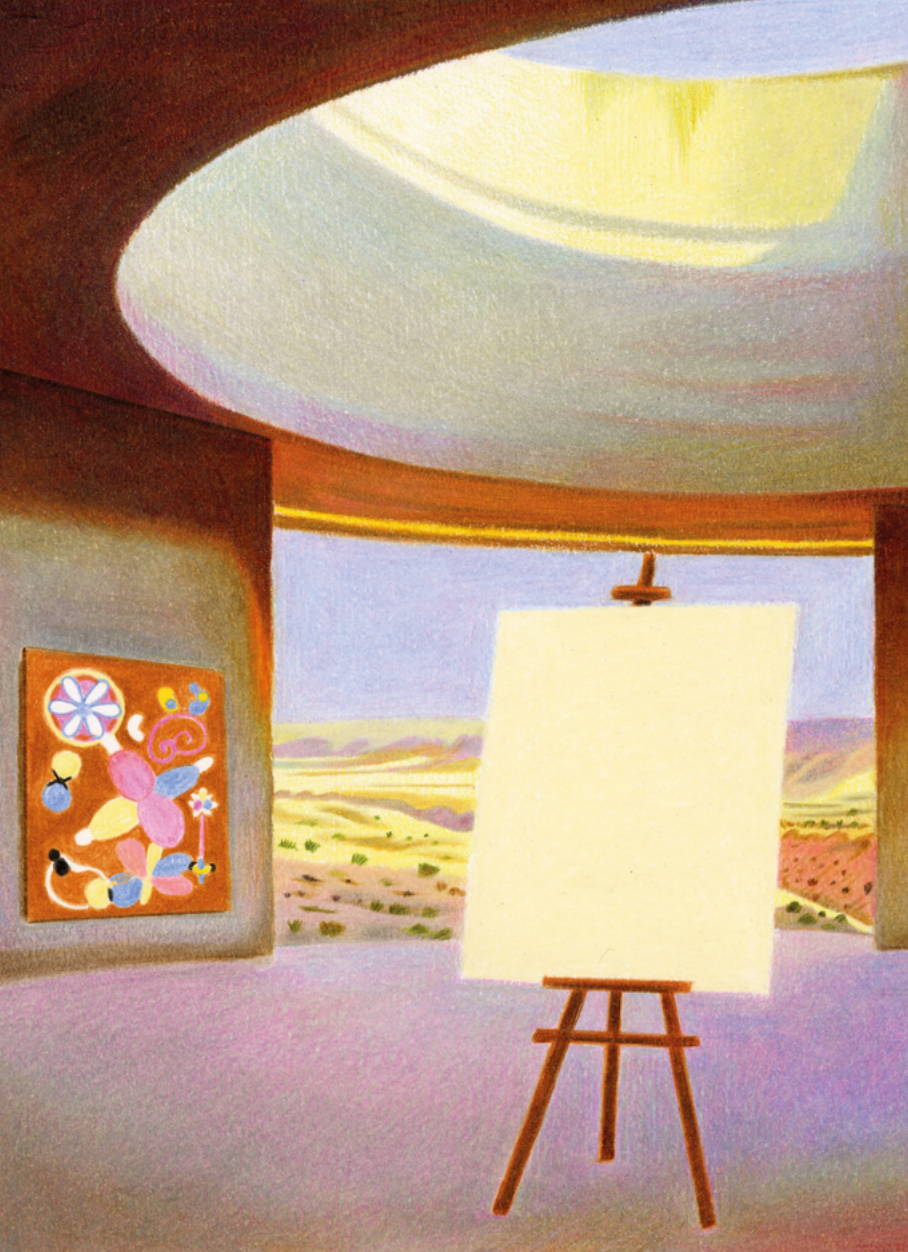
6 Vers l'infini et au-delà !

L'exposition se termine avec **ces 3 tableaux**, la toute dernière série peinte par l'artiste.

Devant ce **soleil** fait avec de vraies **feuilles d'or**, tu peux prendre le temps de **contempler** et de **méditer** sur ce grand projet de « **peintures pour le Temple** » mené par Hilma af Klint.

Et toi, as-tu un message que tu aimerais transmettre dans le futur ?
Écris-toi une lettre comme si tu t'adressais
à toi... dans 20 ans !





Idées et idées émergeant, que toutes ses
peintures seraient en leur présence dans un
Temple. Pendant plusieurs mois, on peut dire
que le Grand Palais aura été le lieu
Tu vois cette toile vide ? Dessine à l'intérieur
une image que tu aimerais peindre
... pour le futur ?
Tu peux aussi garder en poche tel quel
souvenir de la visite !

RÉPONSES

1. Le concept est passé dans le filon et le jaune !
2. L'œuvre la plus étonnante est celle avec les grands
serpents et le fond blanc !
3. L'œuvre la plus étonnante est celle avec les grands
serpents et le fond blanc !
4. La vie est une question d'EQUILIBRE.
Tu peux nous partager ta lettre et ton dessin du poster
en nous écrivant à :
contact.enseignement@grandpalais.com

Projeteurs pédagogiques
Martine Desrues, Raphaëlle Pélissier
Coordination et mise en page
Martine Desrues
Illustrations
Léane Offroy
Conception graphique
BICE Bureau Chastagnat Debauge

Grand Palais x Centre Pompidou
75101 PARIS

CHANEL
PARIS

ART FOUNDATION
MENTOR LUCERNE

Ce livret vous est offert par le service médiation-éducation du Grand Palais/Paris © Grand Palais/Paris, 2020.
Les données relatives de la base de données de l'État/Paris © L'État/Paris